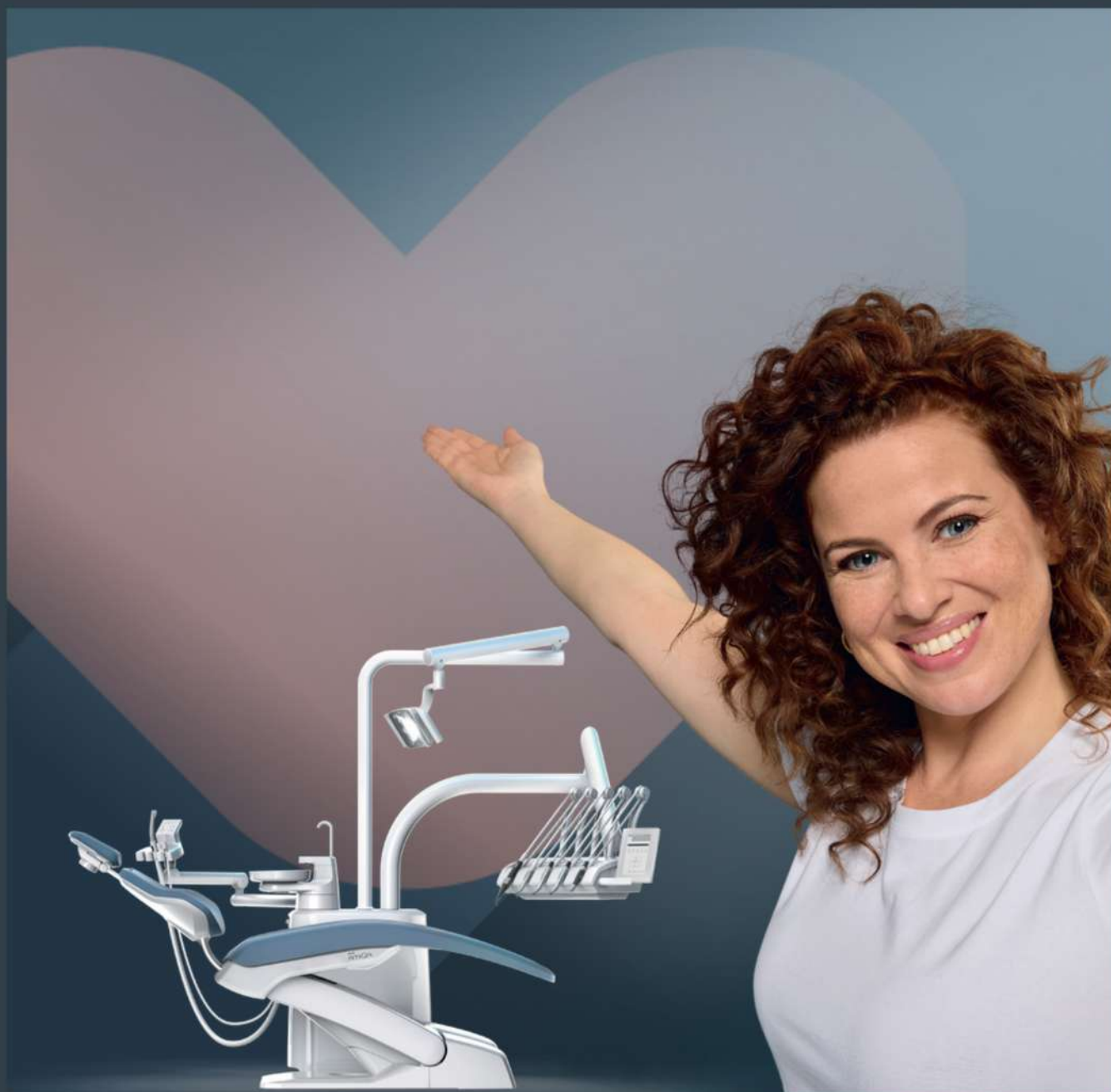


KAVO

Dental Excellence



Promociones 2025

Unidades dentales KaVo

*Ofertas válidas del 1 de Octubre al 15 de Diciembre 2025

Folleto promocional con
precio de venta recomendado

www.kavo.com



Contenidos

08	Unidades Dentales. Ofertas	08
	KaVo E30	08
	KaVo amiQa	11
	KaVo uniQa	14
	KaVo ESTETICA E70/E80	17
21	Tapicería “Inspired by Nature”	21
22	Nueva KaVo Lumina	22
24	Nuevo KaVo eScaler	24

KaVo – La Unidad Dental
Invierte en tu propia salud.



Las unidades dentales KaVo son el aliado perfecto en el que siempre podrás confiar en tu consulta. Diseñadas para cuidarte mientras trabajas, no tienen rival a la hora de favorecer una postura natural, porque permiten una libertad de movimiento excepcional y un acceso cómodo a todo lo que necesitas. Sea cual sea el tratamiento, tendrás siempre la solución ergonómica perfecta para ti. Además, combinan el nivel de higiene más avanzado con un diseño elegante y atractivo que transmite una auténtica sensación de bienestar, tanto a ti como a tus pacientes. Todo en un conjunto perfectamente equilibrado, con la larga vida útil y la fiabilidad absoluta que solo el sello «Made in Germany»



ERGONOMÍA

La solución definitiva para garantizar un alto nivel de confort tanto para ti como para tus pacientes. Tu bienestar y la salud del equipo de tu consulta son nuestra prioridad.



EXPERIENCIA DE USUARIO

Funciones ingeniosas y personalización inteligente: la combinación perfecta para que tu consulta sea más eficiente.



HIGIENE

Más seguridad en cada paso: descubre lo que significa una higiene integral con KaVo. Confía en nuestros procesos totalmente automáticos y en nuestras soluciones avanzadas e intuitivas y logra así una higiene impecable.



CALIDAD

Fiabilidad probada con el sello «Made in Germany». En KaVo llevamos más de 100 años ofreciendo la máxima calidad. Todos y cada uno de los productos se fabrican con componentes de primera calidad que superan los controles más exigentes y cumplen las normativas internacionales más estrictas y nuestros más altos estándares.

KaVo – La Unidad Dental Invierte en tu propia salud.

KaVo ESTETICA E30



KaVo amiQa



KaVo uniQa



KaVo – La Unidad Dental Invierte en tu propia salud.

KaVo ESTETICA E70 Vision

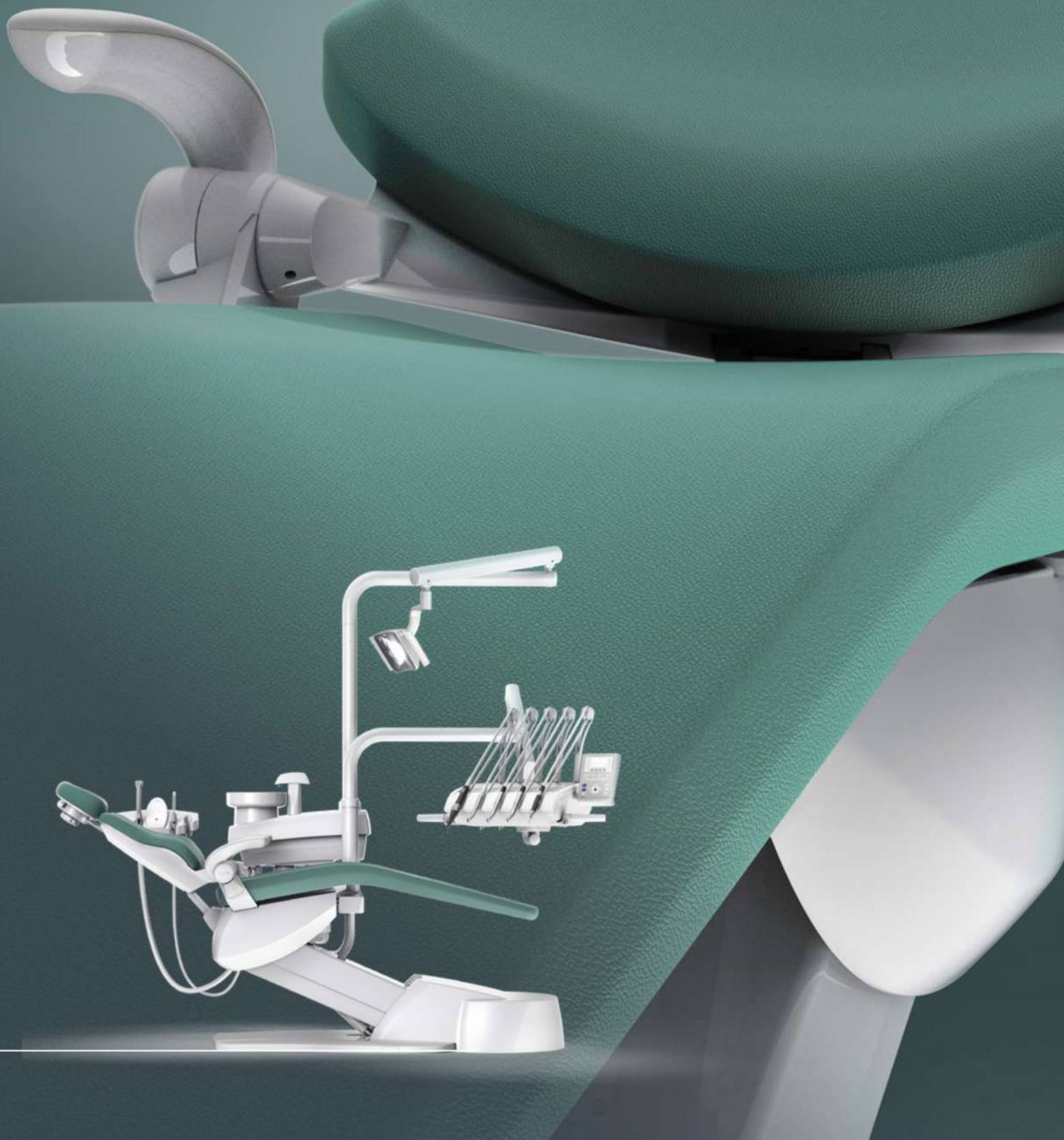


KaVo ESTETICA E80 Vision



KAVO
ESTETICA E30

La entrada al mundo KaVo



Si te gusta la calidad "Made in Germany", te encantará tu nueva KaVo ESTETICA E30

¿Buscas una unidad dental fácil de usar que te ofrezca calidad, fiabilidad y eficiencia? Aquí la tienes: KaVo ESTETICA E30 combina comodidad y eficiencia en tu rutina diaria. Su tecnología inteligente y funciones de servicio integradas garantizan un funcionamiento rentable. Lo llamamos la esencia de la Excelencia Dental.



La entrada al mundo KaVo con KaVo ESTETICA E30

Ergonomía y comodidad comprobadas para tratamientos sin fatiga. Eficiencia y flexibilidad para su práctica dental. Una buena sensación antes, durante y después del tratamiento. Diseñado, desarrollado y fabricado en Alemania.

Aspectos destacados:

- Diseño ergonómico del sillón
- Tapizado ergonómico y suave
- Peso máximo del paciente: hasta 180 kg (en movimiento)
- Sistema de desinfección intensiva (manual)
- Tecnología KaVo comprobada y concepto de manejo sencillo
- Configurable individualmente según tus necesidades
- Unidad de tratamiento (uso ambidiestros opcional)
- Tu postura de trabajo será cómoda y relajada gracias a la altura flexible del sillón del paciente (entre 350 mm y 830 mm), lo que garantiza una posición ergonómica en todos los tratamientos.

ESTETICA E30

Oferta E30

Cod. promo: 10050000-SUK2I141P9-20250526

Combina comodidad y eficiencia como parte de su carga de trabajo diaria. Tecnología inteligente y funciones de servicio integradas que garantizan un funcionamiento perfecto "made by KaVo".

Este equipo Incluye:

Elemento Odontólogo. Versión S o T

- Jeringa de tres funciones Minilight 3F
- Manguera para Turbina con luz
- Manguera con Micromotor KL701 (SMARTdrive INFORM TECHNOLOGY)
- Soporte bandeja doble + juego bandejas
- Display
- Asa derecha neumática

Elemento auxiliar

- Elemento aux. fijo articulado
- Manguera aspiración fina
- Manguera aspiración

Sillón

- Tapicería Progress
- Reposacabezas multiarticulado con botón giratorio
- Apoyabrazo izquierdo

Grupo Hídrico

- Aspiración externa (preparado para motores con recuperador de amalgama)
- Bloque de agua compacto
- Sistema desinfección intensiva (manual)
- Escupidera de porcelana
- Tarjeta SD para actualizaciones de Firmware
- Filtro de aire/agua

Lámpara • Lámpara MAIA LED con barra

Taburete • Physio One *



Precio
desde
14.277€

KAVO
AMIQA

Sencillamente Esencial



Tu nueva amiga en tu práctica diaria – KaVo amiQa.

KaVo amiQa – 100% KaVo. Compacta y lista para cualquier indicación. Todo lo que necesitas en una unidad que verdaderamente destaca en calidad y fiabilidad. Con esta nueva unidad dental de KaVo, el futuro es ahora.



La nueva KaVo amiQa™ Fiabilidad a tu lado.

La sucesora de la legendaria KaVo Primus 1058 reúne lo esencial del ADN de KaVo: calidad para una fiabilidad absoluta, soluciones de higiene bien pensadas, un concepto ergonómico convincente y un diseño contemporáneo y fresco.

Además, KaVo amiQa ofrece una versatilidad añadida: con un soporte meticulosamente diseñado para cuatro instrumentos, KaVo amiQa ofrece la configuración óptima para tratamientos preventivos. Para quienes buscan aún más versatilidad, las versiones con capacidad para cinco o incluso seis instrumentos garantizan un rendimiento excepcional en todas las aplicaciones, incluidas la endodoncia y la cirugía.

La pantalla táctil de última generación de KaVo amiQa ofrece además, alta resolución, manejo intuitivo y una respuesta táctil rápida y excelente. Las tres versiones del elemento del odontólogo (mesa en S, mesa en TM y Carro) garantizan distancias ergonómicas cortas y cómodas. Con un amplio espacio para las piernas de dentistas y asistentes, y el sillón del paciente, de aspecto deportivo, completa el concepto ergonómico, asegurando una experiencia de tratamiento cómoda y relajada.

Con un diseño cuidadosamente elaborado, la nueva incorporación a la gama de unidades dentales de KaVo es una compañera sencillamente esencial para la práctica diaria en cualquier consulta.

KAVO amiQA

Oferta amiQa Essential

Cod. promo: 20240000-MWH5URWAYH-20250526 + Package CONNECT

Sencilla. Precisa. Excelente. Porque lo que de verdad importa son los valores reales. KaVo amiQa reúne lo esencial del ADN de KaVo: calidad para una fiabilidad absoluta, soluciones de higiene bien pensadas, un concepto ergonómico, con un diseño contemporáneo y fresco.

Este equipo incluye:

Elemento Odontólogo 4 posiciones. Versión S o TM

- Jeringa de tres funciones Minilight 3F
- Manguera para Turbina con luz + acoplamiento 465 LED
- Anclaje manguera 3 posiciones -versión S
- Manguera con Micromotor KL701 (SMARTdrive INFORM TECHNOLOGY)

Anclaje manguera 3 posiciones -versión S

- Brazo soporte Soporte para bandeja normalizada + bandeja normalizada
- Display con pantalla Táctil
- MEMOdent
- Chipblower
- Asa derecha

Elemento auxiliar 3 posiciones

- Display Táctil capacitativo
- Elemento aux. regulable altura-50cm
- Manguera aspiración fina
- Manguera aspiración
- Kit soporte selectivo aspiración

Sillón

- Tapicería Estandar
- Nuevo diseño - Tapicería Progress
- Reposacabezas cuadrado multi-articulado -con botón giratorio
- Apoyabrazos izquierdo

Grupo Hídrico

- Centro de Higiene integrado
- Aspiración externa (preparado para motores con recuperador de amalgama)
- Bloque de agua compacto sin DVGW
- HYDROclean-lavado de mangueras aspiración
- MEDIAgateway para actualizaciones de Firmware
- Escupidora de porcelana o cristal Humo
- Cubierta caja de conexiones estandar separada
- Filtro de aire
- VACUstop
- Pedal PREMIUM con cable

Lámpara • Lámpara MAIA LED con barra

Taburete • Physio One

¡SIN CARGO!
KaVo CONNECTbase
(0520140) + interfaz
USB para elemento del
odontólogo (0321900)
(Valorado en 2.258€)



Precio
desde
18.469€

KAVO UNIQA

Unicamente premium.



Hecha para ser única

La unidad dental más versátil de KaVo se reinventa. Ahora con pantalla táctil panorámica, iluminación de diseño, el nuevo KaVo eSCALER, la nueva lámpara de tratamiento KaVo Lumina y mucho más.



La nueva KaVo uniQa™ Tan única como tú.

Desde su lanzamiento, KaVo uniQa ha sido sinónimo de singularidad y exclusividad como ninguna otra unidad. Ahora, KaVo ha mejorado su premiada y popular unidad dental con nuevos elementos de diseño y confort.

Los nuevos elementos de iluminación en el segmento curvo y las líneas de diseño de aspecto deportivo en la tapicería clásica le dan al sillón del paciente una apariencia premium y una experiencia de bienestar y exclusividad. Además, la tapicería de alta calidad se puede proteger con un nuevo y elegante reposapiés premium; un detalle mínimo pero de gran impacto. La nueva colección de tapicería de 14 colores "Inspired by Nature" aporta un toque extra de personalidad y diseño en las consultas.

Desde su lanzamiento, la amplia gama del equipamiento técnico de KaVo uniQa ha sido un éxito. Disponible en mesa en T, mesa en S o Carrito, cada una de estas versiones incorpora la pantalla táctil optimizada de última generación, con navegación intuitiva, resolución brillante y una respuesta rápida y precisa. Además, la nueva mesa en T incluye una pantalla panorámica de 12.3 pulgadas, que ofrece espacio adicional para nuevos widgets, así como la integración del logotipo de la clínica.

La última generación destaca en todos los aspectos. Únicamente premium: la nueva KaVo uniQa.

KAVO uniQA

Oferta uniQa UP

Cod. promo: 20210000-6GPSQ7SJGV-20250625 + Package CONNECT

Diseño, precisión, tecnología y facilidad de uso hasta el mínimo detalle: el modelo estándar KaVo uniQa es único en su categoría. Las funciones inteligentes, combinadas con la precisión y los estándares de KaVo, contribuyen al éxito a largo plazo de los tratamientos.

Este equipo incluye:

Elemento Odontólogo 5 posiciones. Versión S o T

- Jeringa de tres funciones Minilight 3F
- Manguera para Turbina con luz + acoplamiento 465 LED • Anclaje manguera 3 posiciones -versión S •
- Manguera con Micromotor KL703 (SMARTdrive INFORM TECHNOLOGY) •
- Anclaje manguera 3 posiciones -versión S •
- Manguera con **NEW ultrasonido Led eSCALER+puntas** • Anclaje manguera 3 posiciones -versión S.
- Brazo soporte Soporte para bandeja doble + juego bandejas
- Display con pantalla Táctil
- MEMOdent
- Chipblower
- Asa derecha

Elemento auxiliar 4 posiciones

- Display Táctil capacitativo
- Elemento aux. regulable altura-50cm
- Manguera aspiración fina
- Manguera aspiración
- Kit soporte selectivo aspiración

Sillón

- Tapicería Estandar
- Nuevo diseño - Tapicería Progress
- Reposacabezas cuadrado multi-articulado -con botón giratorio •
- Apoyabrazos izquierdo - derecho

Grupo Hídrico

- Centro de Higiene integrado
- Aspiración externa (preparado para motores con recuperador de amalgama)
- **Bloque de agua DVGW**
- Sistema desinfección intensiva
- Sistema desinfección continua
- DEKAMAT
- HYDROclean-lavado de mangueras aspiración
- MEDIAgateway para actualizaciones de Firmware
- Escupidera de porcelana o cristal Humo
- Cubierta caja de conexiones unida + placa de instalación
- Filtro de aire
- VACUstop
- Pedal PREMIUM Bluetooth
- Lámpara • New lámpara Led Lumina con barra**
- Taburete • Physio One**



KAVO ESTETICA

E70 / E80 Vision
La Obra Maestra



KaVo

La Obra Maestra: las nuevas KaVo ESTETICA E70/E80 Vision.

La innovación está en el corazón de la nueva serie Vision. La integración de nuevos elementos de confort eleva el estándar premium de KaVo, ofreciendo una experiencia que se siente en el trabajo diario.



Las nuevas KaVo ESTETICA™ E70/E80 Vision. Las Obras Maestras.

Ninguna otra unidad dental combina una ergonomía máxima, el más alto confort para el doctor, en el tratamiento y para el paciente, junto con una calidad de fabricación insuperable, en un nivel tan excelente como la KaVo ESTETICA E70/E80 Vision.

La exclusiva silla suspendida no solo ofrece una ergonomía y un espacio para las piernas inigualable, sino también una elegante iluminación de diseño que realza su aspecto premium.

La nueva versión con mesa en T incorpora una pantalla panorámica de 12.3 pulgadas. La navegación del usuario ha sido optimizada con nuevos widgets que permiten una personalización inteligente. Además, la pantalla táctil mejorada de KaVo ofrece una experiencia aún más rápida e intuitiva, con alta sensibilidad y resolución brillante.

La nueva obra maestra de KaVo representa la máxima expresión de calidad y excelencia avanzada.

KAVO ESTETICA

Oferta E70 Vision

Cod. promo: 10107050-M2SXNQTMWA-20250526 + Package CONNECT

En esta Unidad se combinan la tecnología mas avanzada, las funciones más exclusivas y los procesos de trabajo más eficiente

Este equipo incluye:

Elemento Odontólogo 5 posiciones. Versión S o T

- Jeringa de tres funciones
- Manguera con motor eléctrico KL703 con SMARTdrive INFORM TECHNOLOGY)
- Manguera de turbina con luz+acoplamiento 465LED
- Manguera con **NEW ultrasonido eSCALER+puntas**
- Soporte para 2 bandejas + Juego bandejas
- Display - Pantalla táctil-intuitiva
- Calentador agua/spray
- MEMOlog
- Asa derecha

Elemento auxiliar

- Elemento auxiliar regulable altura
- Jeringa auxiliar 3f
- Manguera aspiración fina
- Manguera aspiración
- Panel de mandos

Sillón

- Tapicería Progress ó Confort
- Reposacabezas 2 pos.
- Vacustop
- Apoyabrazos izquierdo-derecho

Grupo Hídrico

- Aspiración externa (preparado para motores con recuperador de amalgama)

• Bloque de agua con sistema DVGW

- Sistema desgerminización intensiva
- Sistema desgerminación continua
- HYDROclean
- DEKAmat
- Calentador agua
- Escupidera de cristal-abatible
- Pedal de control Premium con cable

Lámpara • New lámpara Led Lumina con barra

Taburete • Physio One

¡SIN CARGO!
KaVo CONNECTbase
(0520140) + interfaz
USB para elemento del
odontólogo (0321900)
(Valorado en 2.258€)



Precio
desde
34.222€

KAVO ESTETICA

Oferta E80 Vision

Cod. promo:10107000-1DJHJQKRHX-20250526 + Package CONNECT

La excelencia en Unidad Dental. Funcionamiento más sencillo, flujos de trabajo más intuitivo y prácticas de higiene automatizadas. Movimientos del sillón exclusivos.

Este equipo Incluye:

Elemento Odontólogo 6 posiciones. Versión T

- Jeringa multifuncional +soporte jeringa
- Manguera con motor eléctrico KL703 con SMARTdrive INFORM TECHNOLOGY) | •
- Manguera de turbina con luz+acoplamiento 465LED
- Manguera de turbina con luz+acoplamiento 465LED
- Manguera con **NEW ultrasonido eSCALER+puntas**
- soporte para 2 bandejas normal.
- Display - Pantalla táctil-intuitiva
- MEMOlog
- Asa derecha
- Interfaz USB
- Calentador agua/spray

Elemento auxiliar 4 posiciones

- Elemento aux. regulable altura
- Jeringa 3F
- Manguera aspiración fina
- Manguera aspiración
- Panel de mandos

Sillón

- Tapicería Progress ó Confort
- Reposacabezas 2 pos.
- Movimientos horizontales del sillón
- Vacustop
- Apoyabrazos izquierdo-derecho

Grupo Hídrico

- Aspiración externa (preparado para motores con recuperador de amalgama)

• Bloque de agua con sistema DVGW

- Sistema desgerminación intensiva
- Sistema desgerminación continua
- HYDROclean
- DEKAmat
- Calentador agua
- Pedal de pie Bluetooth
- Escupidera de cristal-abatible-MOTORIZADA
- Placa de instalación

Lámpara • New lámpara Led Lumina con barra Taburete • Physio Evo

¡SIN CARGO!
KaVo CONNECTbase
(0520140) + interfaz
USB para elemento del
odontólogo (0321900)
(Valorado en 2.258€)



**Precio
desde
40.692€**

Tapicería: Colores y disponibilidad

COLORES DE TAPICERÍA



Lava S / R
n.º 13 / n.º 113



Graphite S / R
n.º 10 / n.º 110



Stone S / R
n.º 9 / n.º 109



Coffee S / R
n.º 8 / n.º 108



Sand S / R
n.º 7 / n.º 107



Pearl S / R
n.º 6 / n.º 106



Frost S / R
n.º 14 / n.º 114



Ocean S
n.º 75



Midnight S / R
n.º 28 / n.º 128



Forest S / R
n.º 29 / n.º 129



Pine S
n.º 76



Jade S
n.º 77



Rosé S
n.º 89



Chili S / R
n.º 72 / n.º 72

Disponible en:
S – Standard
R – RELAXline

COLORES METALIZADOS PARA TAPAS EMBELLECEDORAS**



Blue Silver
Metallic**



Silver
Metallic**



Coffee
Metallic**



Rosé
Metallic**

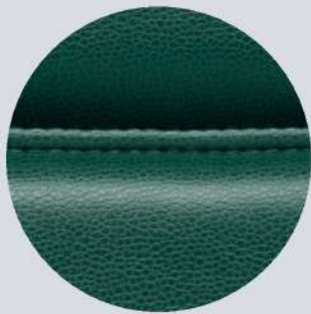
* Todas las unidades de tratamiento se suministran de serie con piezas lacadas en blanco dental

** Sólo disponible para E70/E80 Vision



Standard

Tapicería clásica con
superficie mate.



RELAXline

Superficie similar al cuero con „memo“-
espuma y costuras decorativas.

Diseño de estilo moderno. Calidad de primera:
todos los tapizados de KaVo se fabrican a mano en
Alemania con énfasis en la calidad. Tanto la
tapicería RELAXline, con su superficie suave similar
al cuero y sus llamativas costuras, como la versión
clásica con acabado mate, están disponibles en los
nuevos colores de KaVo. Sea cual sea tu elección, la
colección KaVo te ofrece posibilidades fascinantes
para el diseño de tus unidades de tratamiento y
salas de consulta.

KAVO

PHYSIO

Ahora con
la tapicería estándar
RELAXline

NUEVO


KAVO Lumina

La diferencia salta a la vista.



La nueva KaVo Lumina – La diferencia salta a la vista.

Descubre la nueva luz de tratamiento KaVo con tecnología UX Light™, SPALight, COMPOshape y una sorprendente ligereza en posicionamiento.



Para más información, visita
www.kavo.com/es/lumina



KaVo Lumina – Disfruta de la odontología con luz propia.

La calidad de la luz juega un papel fundamental en los mejores resultados de tratamiento y en alcanzar un confort real para el paciente. La nueva KaVo Lumina cautiva tanto a los profesionales como a los pacientes.

Su diseño elegante, equilibrado y ultraligero permite un posicionamiento preciso y sin esfuerzo. Gracias a su amplio campo de iluminación y la innovadora tecnología UX Light, ofrece una luz constante, sin parpadeos, similar a la luz natural. Esto garantiza una visibilidad óptima en toda la cavidad oral,

incluso en la zona molar, sin reflejos molestos en los dientes anteriores.

Además, KaVo Lumina incorpora una función especial para los pacientes: su modo SPALight. Basado en los principios de la psicología del color, este espectro de luz cambiante crea un ambiente de calma, armonía y serenidad antes del tratamiento.

Descubre ahora la diferencia con la nueva KaVo Lumina.

KAVO

eSCALER

Precisión y calidad
al más alto nivel.



El nuevo KaVo eSCALER – fiable, eficiente, hecho por KaVo.

Junto con el lanzamiento de las nuevas unidades dentales y la nueva lámpara de tratamiento, KaVo también inicia una nueva era en los ultrasonidos eSCALER. Hecho por KaVo en Alemania, el nuevo KaVo eSCALER destaca en profilaxis y periodoncia.



Para más información, visita
www.kavo.com/es/escaler

La oscilación lineal de la punta hasta 30,000 Hz es especialmente eficaz, y, combinada con la vibración ultrasónica precisa, permite una limpieza dental altamente precisa y eficiente en términos de tiempo. Elimina de manera fiable y potente la decoloración, manchas y sarro, mientras protege el esmalte gracias a la nueva tecnología CARE/Dynamic Performance Technology™.

Esta pieza de mano dental ergonómicamente diseñada, la iluminación natural y las puntas delicadas, que permiten acceder con facilidad a las áreas más difíciles, proporcionan el máximo confort durante el tratamiento tanto para el paciente como para el profesional.

Elige ahora fiabilidad y eficiencia con el nuevo KaVo eSCALER.



Dental excellence en cada área.

Lo que representamos como marca

KaVo es una marca consolidada con un legado sólido a sus espaldas. Nuestra marca y nuestros productos representan un nivel máximo de calidad, fiabilidad y llevan haciéndolo durante más de 100 años, lo que transmite la tranquilidad necesaria a nuestros clientes para que ellos puedan centrarse en hacer su mejor trabajo.

Para lograrlo, KaVo fusiona los principios fundamentales de la ergonomía, higiene optimizada y diseño sin comprometer nada. De hecho, esta combinación perfecta de dinamismo y experiencia nos mantiene a la vanguardia de la odontología moderna.



Unidades Dentales KaVo -
Invierte en tu propia salud.



Instrumentos KaVo -
Siente la diferencia.



KaVo Imaging -
Ver más, planificar mejor.



Formación Dental-
Formación Excelente.



Servicio Técnico KaVo -
Estamos a tu lado.

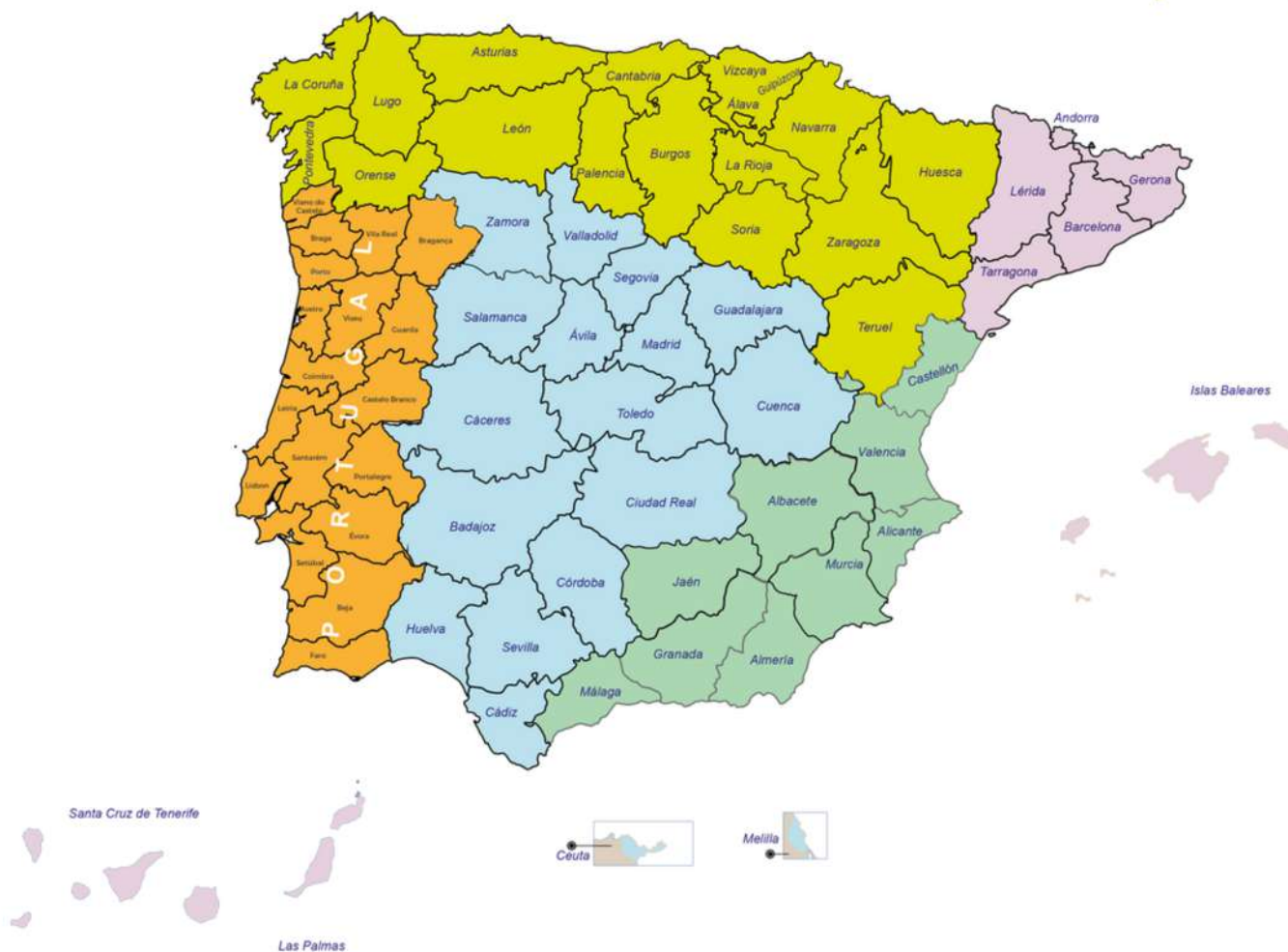
Los productos, equipos y servicios mostrados y descritos en este catálogo no están disponibles en todos los países. Toda la información corresponde al conocimiento disponible en el momento de la impresión. KaVo Dental GmbH no se hace responsable de las variaciones en color y forma con respecto a las ilustraciones, errores tipográficos y se reserva el derecho de realizar cambios en los folletos en cualquier momento.

KaVo, ESTETICA, uniQa, amiQa, Lumina y eSCALER son marcas registradas de KaVo Dental GmbH.

Red Comercial **KAVO** Iberia

Para cualquier duda o consulta sobre los productos de KaVo,
puedes contactar con tu delegado comercial más cercano.

¡Haz
AHORA
tu pedido!



Luis Filipe Boga Veloso
Delegado de Ventas
luis.veloso@kavo.com
Móvil +351 910 602 487



María Sobrado
Delegada de Venta
maria.sobrado@kavo.com
Móvil +34 600 578 937



José Luis Aldea
Delegado de Venta
jose.aldea-sanz@kavo.com
Móvil +34 600 578 921

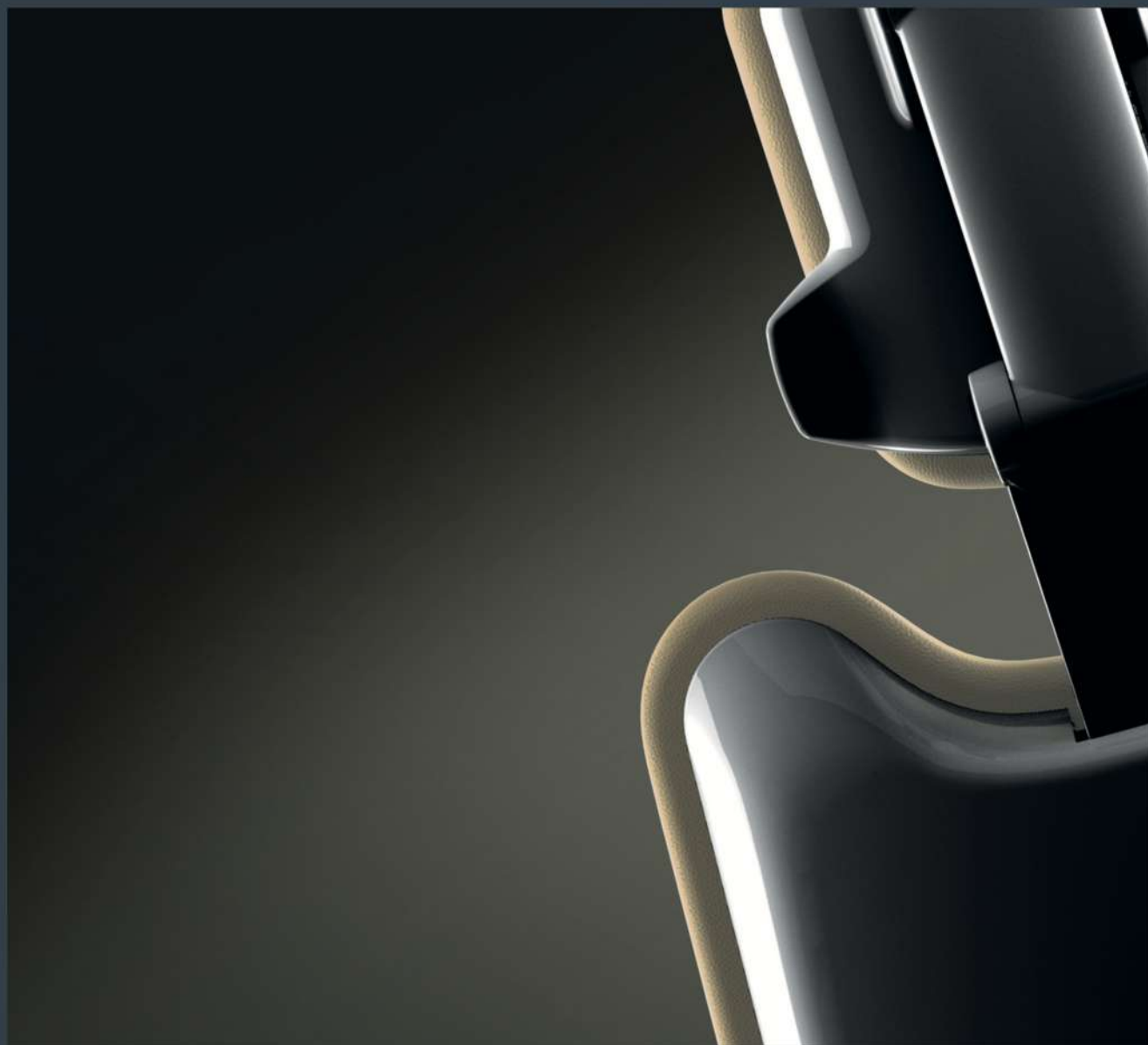


Purificación Braojos
Sales Manager Iberia
purificacion.braojos@kavo.com
Móvil +34 607 668 594



Miguel Ángel Latorre
Delegado de Ventas
miguelangel.latorre@kavo.com
Móvil +34 673 642 580

UNIDADES DENTALES KAVO INVIERTE EN TU SALUD.



Kavo Dental Iberia | C/Manoteras 26 | 28050 Madrid -España.
www.kavo.com | 91550 20 02 | info@kavoesp.com



Cuidemos el medio ambiente. **Descarga el folleto aquí.**