

Ofertas Verano 2024

Válidas:
del 3 de junio
al 30 de septiembre de 2024



sitsalicine



newtron
booster



riskontrol

 **acteon**



Ofertas válidas hasta el 30 de septiembre de 2024 inclusive o finalización de existencias.

Precios sin I.V.A. Gastos de envío no incluidos. Precios y especificaciones de este documento pueden ser modificadas por ACTEON sin previo aviso. Las fotografías, según características específicas, pueden no ser idénticas. Precios válidos salvo error tipográfico. Zona de aplicación: España y Portugal. Productos disponibles a través de los depósitos dentales distribuidores de nuestras marcas.

Documento no contractual - Copyright © 2024 ACTEON MEDICO-DENTAL IBERICA, S.A.U. Todos los derechos reservados. Ninguna información o parte de este documento puede ser reproducida o transmitida bajo cualquier forma sin la autorización previa de ACTEON. Fecha de creación: mayo'2024.

Índice

Pharma

Sitsalicine™	5
Friljet™	6
Alginatos	6
HemostasyI™	7

Equipment

Polimerización	23
Cirugía / Implantología	24

Ofertas ESTRELLA

Newtron® Booster	4
COMBI ProphyMax™ Perio	8
Newtron® P5 XS B.Led	9
Piezotome® Cube	25
Radiología intraoral	26-32

Imaging

Radiología intraoral	33-35
Radiología extraoral	36-37

CONTACTO

39-40

Los productos sanitarios presentados incluyen el marcaje CE en cumplimiento de la normativa vigente. Los fabricantes de estos productos sanitarios son SATELEC®, SOPRO®, DE GÖTZEN, PRODONT HOLLIGER y PRODUITS DENTAIREs PIERRE ROLLAND (a menos que se indique lo contrario). Leer atentamente las instrucciones que figuran en el etiquetado o en las instrucciones que acompañan a los productos. Todas las informaciones obligatorias solicitadas para un uso correcto de estos productos sanitarios se encuentran en el resumen de características del producto correspondiente. Todos los productos presentados están reservados al uso profesional dental.

oferta
estrella

newtron booster

Compacto y eficaz



Flujo de trabajo en
Profilaxis



Exclusiva tecnología NEWTRON® que controla las vibraciones ultrasónicas para una perfecta preservación de los dientes.

- Superficie plana, líneas limpias y con selector de potencia.
- Panel frontal inclinado para una mejor accesibilidad a los ajustes y a la pieza de mano.
- Estanqueidad higiénica total y selector de potencia desmontable.
- Versatilidad clínica gracias a la gama de insertos más extensa del mercado.

Dotado de una pieza de mano SP NEWTRON® y una llave dinamométrica esterilizables y tres insertos: 1, 1S y H3.

Ref. F60207

1.390,90€

850 €



Compatibilidad piezas de mano ACTEON® Equipment

Únicamente las piezas de mano ACTEON® son 100% compatibles y ofrecen todas las garantías cuando se usan con los insertos dentales ACTEON® (con anillo de color: Colour Coding System™).

sitsalicine

Ref. 277803

31,00 €
25 €

Pasta de pulido post-tartrectomías



PROPIEDADES:

- La sílice es un polvo ligeramente abrasivo que le confiere a la pasta sus propiedades de pulido, eliminando la microrrugosidad que está presente después del detartraje, sin dañar el esmalte o las encías.
- Un compuesto aromatizante le confiere un sabor agradable y refrescante.



PULIDO / ANESTESIA - ALGINATOS

friljet

- Crioanestésico local de contacto.
- Test de vitalidad pulpar.

Ref. 239803

41,00€

35 €



PROPIEDADES:

El tetrafluoroetano que contiene el FRILJET™ ejerce una acción anestésica por enfriamiento: la rápida evaporación de esta sustancia en la superficie a la que se aplica induce una reducción importante de temperatura a esta superficie, que dura varias decenas de segundos. La anestesia superficial se induce cuando esta reducción de temperatura alcanza el umbral de transmisión sináptica.

ALGINATOS PARA LA IMPRESIÓN

chromalg'x



- Alginato cromático: su color cambia de acuerdo con la progresión del ajuste.
- Color azul, sabor frambuesa.
- Tiempo de fraguado: de 2 min 20 s a 2 min 40 s.

orthofast



ESPECIAL PARA ORTODONCIA

- Tiempo de fraguado, especial para ortodoncia: de 1 min 40 s a 2 min.
- Color naranja, sabor albaricoque.

pralg'x



- Alginato altamente resistente.
- Tiempo de fraguado: de 2 min 10 s a 2 min 30 s.
- Color verde, sabor menta.

12 bolsas de 500 g + cucharas de medición de polvo y agua:

141,00€

129 €

Ref. 263618

141,00€

129 €

Ref. 263622

141,00€

129 €

Ref. 263615

hemostasyl

Ref. 246200

403,00€

67 €

Apósito hemostático por acción mecánica

Hemostasyl™ Kit:

2 jeringas de 2 g + 40 cánulas.



PRINCIPALES BENEFICIOS:

EFICIENCIA

- Cloruro de aluminio que refuerza el efecto hemostático gracias a sus propiedades astringentes.
- Hemostasia estadísticamente mucho mejor que con otros productos en el mercado.

PRÁCTICO

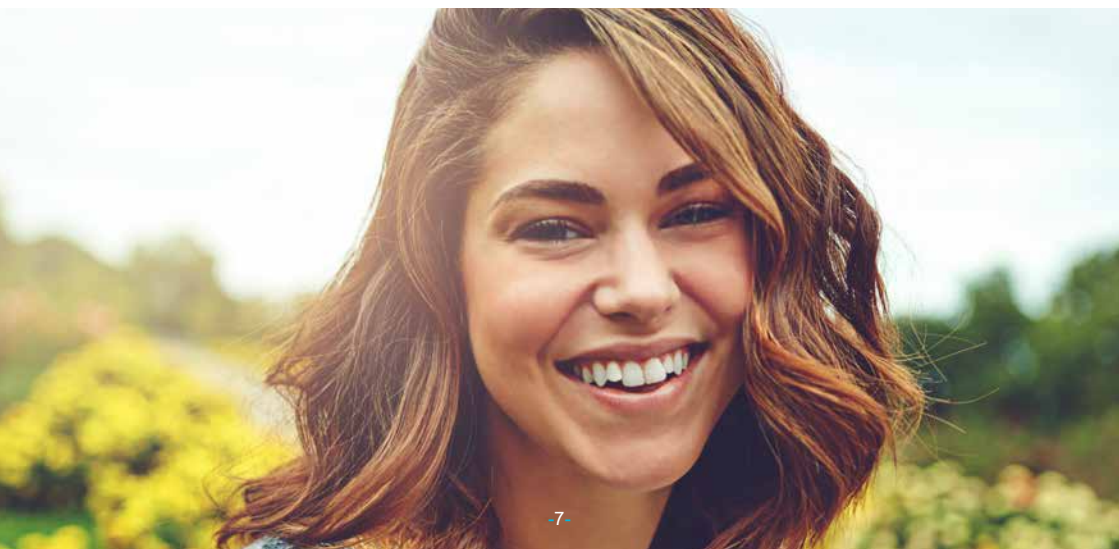
- El 91,4% de los usuarios califica el uso de Hemostasyl™ como muy bueno o bueno.
- Propiedades tixotrópicas: buena adhesión a la mucosa gingival, sin compresión.
- Los aplicadores curvados permiten una colocación precisa y previenen riesgos de contaminación cruzada.

ACTUACIÓN RÁPIDA

- Logre la hemostasia en un máx. de 2 min. (tiempo de contacto: máximo 2 minutos)
- Fácil eliminación con suave pulverización de agua con boquillas Riskontrol®.

ECONÓMICO

- Aproximadamente 12 aplicaciones por jeringa.



oferta
estrella

COMBI PROPHYMAX PERIO

prophymax

Ref. F11605

Equipo combinando
aeropolizador con ultrasonidos

Máximo confort para el
paciente

- Un sistema de calentamiento interno asegura que la mezcla agua/polvo salga a una temperatura agradable para el paciente.

4.345,00 €

4.100 €

con 1 CARRO con conexión
eléctrica SIN CARGO



Ref. CARRO1



1 POLVO
SIN CARGO
air-n-go
pero

3 frascos de 160 g.
Sabor neutro.

Ref. F10270

oferta
estrella

newtron P5XS b-led

Polivalente y autónomo



Flujo de trabajo en
Profilaxis



Dotado de una pieza de mano NEWTRON® SLIM B.LED esterilizable incluyendo un anillo de luz azul, un anillo de luz blanca, una llave dinamométrica esterilizable, tres insertos: 1, 1S y H3, 5 frascos de 1,5 ml de F.L.A.G. for B.LED y un depósito de 300 ml.

Ref. F62140

3.104,00€

1.590 €

Unidad autónoma combinando tecnología Newtron con un preciso sistema de irrigación:

- Pieza de mano NEWTRON® SLIM B.LED esterilizable permitiendo una vibración perfecta del inserto.
- Exclusiva tecnología NEWTRON® que genera vibraciones ultrasónicas controladas y adecuadas para múltiples tratamientos clínicos, respetando el bienestar del paciente. Su sistema de irrigación permite un flujo constante y preciso para optimizar el efecto de cavitación.
- El revelador de placa F.L.A.G. for B.LED puede diluirse en el depósito de 300 ml y aplicarse de manera muy sencilla y práctica.
- La gama de equipos Newtron y la más amplia gama de insertos del mercado, le ofrece un gran rendimiento.

classic
by **riskontrol**



Boquillas desechables para jeringas Aire/Agua

3+1

Por la compra de **3 cajas***
de RISKONTROL "Classic", le regalamos
1 caja ADICIONAL

**Pueden ser de distintos colores / sabores.*



Caja dispensadora de 250 boquillas
no estériles.

- Blanco: Ref. 201664
- Azul: Ref. 201665
- Amarillo: Ref. 201666
- Verde: Ref. 201667
- Rosa: Ref. 201668



Flujo de trabajo en
Profilaxis



P.V.P.: 59,00 €, cada caja.

Precio OFERTA: 44,25 € / caja

(Precio resultante del 3+1 a la clínica dental).

art
by **riskontrol**



Boquillas desechables para jeringas Aire/Agua

3+1

Por la compra de **3 cajas***
de RISKONTROL "Art", le regalamos
1 caja ADICIONAL

**Pueden ser de distintos colores / sabores.*



Caja dispensadora de 250 boquillas
no estériles.

- Blanco / Menta: Ref. 201700
- Naranja / Mandarina: Ref. 201701
- Gris / Regaliz: Ref. 201702
- Verde / Anís: Ref. 201703
- Violeta / Arándanos: Ref. 201704



Flujo de trabajo en
Profilaxis

P.V.P.: 63,00 €, cada caja.

Precio OFERTA: 47,25 € / caja

(Precio resultante del 3+1 a la clínica dental).



Encuentre nuestra amplia gama de adaptadores RISKONTROL® compatibles con más de 150 sillones

Aquí tiene una selección:

LU INOX		200150	ADEC INOX nueva jeringa		200205
D.C.I.		200152	SIRONA L		200196
KAVO HB		200153	CEFLA INOX		200197
SIRONA B		200154	LU NEW INOX		200199
FA S1		200182			

Catálogo
de adaptadores



¡Contáctenos
para determinar el adaptador requerido
para su sillón!

expasyl exact

- Apertura sulcular atraumática y más amplia.
- Ahorro de tiempo de 1 a 3 minutos.
- Sin riesgo de daños al ligamento epitelial.
- Sin dolor para el paciente.
- Sin sangrado / hemostasia perfecta.
- Funciona con cualquier aplicador para composite.



Caja de **20** cápsulas:

146,00 €

127 €

Ref. 261010

Caja de **50** cápsulas:

331,00 €

294 €

Ref. 261011

**Monodosis
Monopaciente**

**Aplicador
universal**



expasyl

**Retracción gingival
eficaz y atraumática
para una prótesis
natural y estética**

- Impresión convencional y digital.
- Sellado / unión.
- Restauraciones Clase II y V.
- Implantología.
- Máxima eficacia.
- Gesto no traumático y sin dolor.
- De 5 a 8 aplicaciones por cápsula (1 gr).
- Preparación individual o múltiple.
- Acceso a las áreas anteriores y posteriores.



Mini Kit EXPASYL:

6 cápsulas + 12 cánulas
+ 1 aplicador

386,00 €

296 €

Ref. 294100

INSERTOS

Una amplia gama de insertos que satisfacen todas las necesidades clínicas

La gama más amplia del mercado con más de 60 insertos diferentes, con diseños, aleaciones y revestimientos exclusivos y únicos, para una mayor versatilidad clínica.

PROFILAXIS



PERIODONCIA



ENDODONCIA



CIRUGÍA ENDODÓNTICA



TRATAMIENTO DE IMPLANTES



ODONTOLOGÍA CONSERVADORA Y RESTAURADORA



Por la compra de **3 insertos*** de ultrasonidos de cualquier modelo,
20% de descuento

**Los insertos pueden ser de distinto modelo.*



Compatibilidad piezas de mano ACTEON® Equipment

Únicamente las piezas de mano ACTEON® son 100% compatibles y ofrecen todas las garantías cuando se usan con los insertos dentales ACTEON® (con anillo de color: Colour Coding System™).

ULTRASONIDOS / INSERTOS

scaling



hygiene

periofine

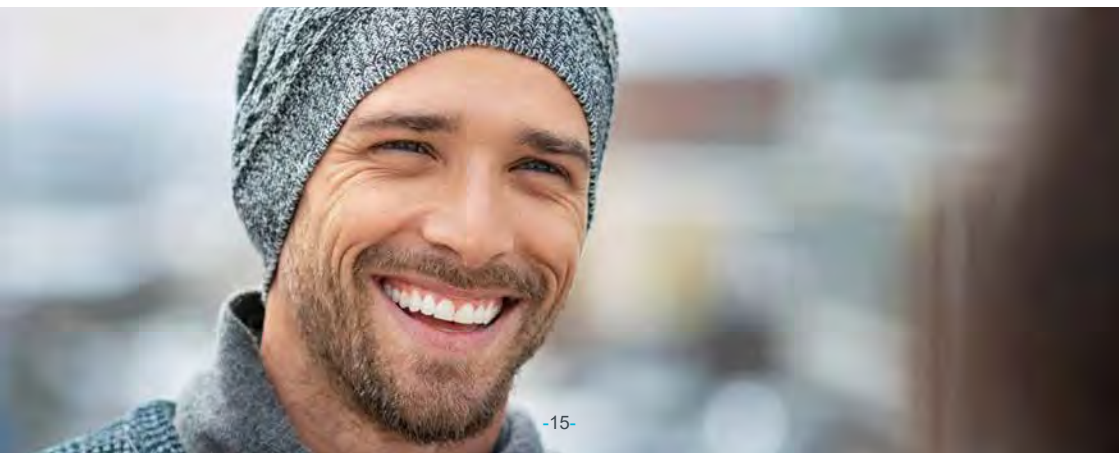


perfect margin rounded



Saber más

Condensación



ULTRASONIDOS / INSERTOS



Saber más

periodontics

H1
F00366
133,00 €



H2L
F00367
133,00 €



H2R
F00368
133,00 €



H3
F00369
133,00 €



H4L
F00114
133,00 €



H4R
F00115
133,00 €



perio precision



PH1
F00702
118,00 €*



PH2L
F00705
118,00 €*



PH2R
F00706
118,00 €*



*Blister de 4 Unidades

periosoft

perio maintenance BDR

TK1-1S
F01001
177,00 €



TK1-1L
F01004
177,00 €



TK2-1L
F02162
177,00 €



TK2-1R
F02161
177,00 €



implantprotect pure titanium

IP1
F02121
156,00 €



IP2L
F02122
156,00 €



IP2R
F02123
156,00 €



IP3L
F02124
156,00 €



IP3R
F02125
156,00 €



ULTRASONIDOS / INSERTOS



irrisafe



- IRR 20-21mm - F43807
- IRR 20-25mm - F43808
- IRR 25-21mm - F43805
- IRR 25-25mm - F43806

endodontics



- K10-21mm - F43710
- K10-25mm - F43712
- K15-21mm - F43715
- K15-25mm - F43717
- K25-21mm - F43725
- K25-25mm - F43727
- K30-21mm - F43730
- K30-25mm - F43732

endosuccess canal access prep



endosuccess retreatment

endosuccess retreatment



endodontics

endosuccess apical surgery



endosurgery

ULTRASONIDOS / INSERTOS



implantprotect
pure titanium

La mejor solución
para la

**LIMPIEZA
DE
IMPLANTES**

Kit ImplantProtect

(Tratamiento de la periimplantitis)

Insertos de titanio puro de grado 4 para evitar transferencias de materiales hacia el implante.

Compuesto de 5 insertos: IP1, IP2L, IP2R, IP3L e IP3R, 1 llave esterilizable y 1 caja/sopORTE inox.

716,00€

635 €

Ref. F02120



endosuccess
retreatment

627,00€

395 €

Ref. F00737

Kit Endo Success™ Retratamiento

Kit de insertos ultrasónicos para las reintervenciones no quirúrgicas de tratamientos endodóncicos. Compuesto de 6 insertos: ET18D, ET20, ET25, ET25S, ETBD y ETPR, 1 llave esterilizable y 1 caja/sopORTE inox.



endosuccess
apical surgery

665,00€

395 €

Ref. F00069

Kit Endo Success™ Cirugía apical

Kit de insertos ultrasónicos para las reintervenciones quirúrgicas endodóncicas compuesto de 5 insertos: AS3D, AS6D, AS9D, ASLD y ASRD, 1 llave esterilizable y 1 caja/sopORTE inox.

PIEZAS DE MANO



SP NEWTRON®

Esterilizable.

Ref. F12281



1 Inserto universal N°1 SIN CARGO

Recomendado para casos simples: detartraje supragingival eficaz.

Ref. F00246, valorado en 115 €.

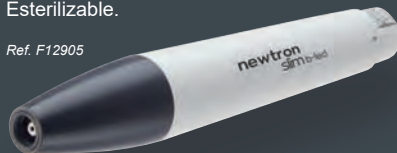
710,00€
427 €



NEWTRON® SLIM B.LED

Esterilizable.

Ref. F12905



1 Inserto universal N°1 SIN CARGO

Recomendado para casos simples: detartraje supragingival eficaz.



Ref. F00246, valorado en 115 €.

935,00€
709 €

, valorado en 115 €.

1+1

Llave dinamométrica
x2

39 €

LLAVE DINAMOMÉTRICA

- Llave dinamométrica esterilizable azul.

Ref. F81330, valorada en 39,00 €.



AEROPULIDORES

air-n-go easy

Una sola pieza de mano para cubrir todas las necesidades de pulido y tratamiento.



AIR-N-GO® easy con adaptador KaVo

Ref. F10100

AIR-N-GO® easy con adaptador Sirona

Ref. F10101

AIR-N-GO® easy con adaptador W&H

Ref. F10102

AIR-N-GO® easy con adaptador Bien-Air

Ref. F10103

AIR-N-GO® easy con adaptador Midwest

Ref. F10105

- Mayor libertad de movimiento para tratamientos más precisos.
- 4 boquillas intercambiables: SUPRA (standard), PERIO easy, PERIO y PERIO Maintenance (opcionales).
- Pieza de mano mucho más fácil de limpiar.



1 KIT PERIO EASY + 1 kg de POLVO



Kit PERIO easy

Boquilla AIR-N-GO® PERIO easy y 1 frasco de AIR-N-GO® PERIO, polvo a base de glicina.

Ref. F10120, valorado en 656 €.



2.070,00 €
1.425 €

1 kg de polvo
"CLASSIC"

4 sabores
Ref. F10255, valorado en 98 €.



1 kg de POLVO



1 kg de polvo
"CLASSIC"

4 sabores
Ref. F10255, valorado en 98 €.

1.414,00 €
995 €

Aeropulidor (pulido fino, homogéneo y eficaz)



airmax
Ref. F11400

1 POLVO AIR-N-GO PERIO SIN CARGO



air-n-go
perio

3 frascos
de 160 g.
Sabor neutro.

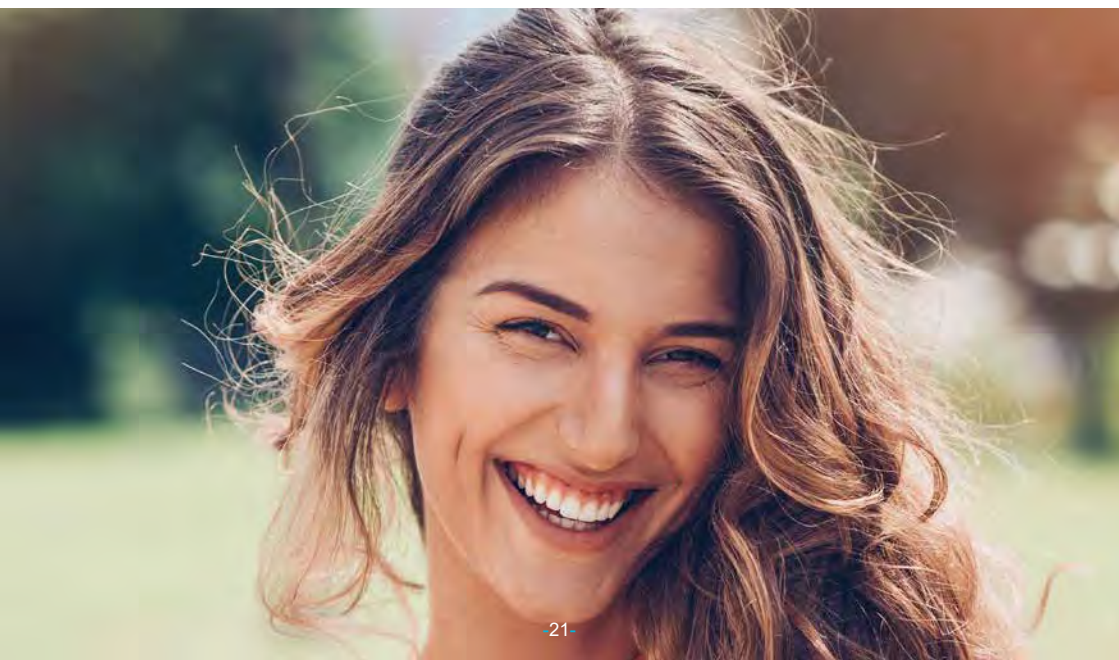
Ref. F10270,
valorado en 129 €.

- ▶ Tratamientos de profilaxis rápidos y sin saturaciones para un resultado excepcional.
- ▶ Calentamiento del agua integrado y función de limpieza automática.
- ▶ Respeto de la asepsia, para mayor seguridad.

Aeropulidor con 1 pieza de mano PROPHYPEN, 1 boquilla de titanio, 5 sobres de 20 gr de polvo AIR-N-GO "Classic" y 1 pedal simple.

2.957,00 €

2.450 €



POLVO AEROPULIDORES



**POLVOS
100%
compatibles**

2+1

Por la compra de 2 cajas*
de polvo AIR&GO "Classic" le regalamos
1 caja adicional

**Pueden ser de distintos sabores.*

Polvo AIR-N-GO® "CLASSIC"

4 frascos de 250 g.

- Menta pimentada: Ref. F10250
- Limón: Ref. F10251
- Frambuesa: Ref. F10252
- Cola: Ref. F10253
- Neutro: Ref. F10254
- Multisabor: Ref. F10255



3 unidades a

~~98,00€~~

65,33 €

Cada caja

2+1

Por la compra de 2 cajas
de polvo AIR&GO "Perio" le regalamos
1 caja adicional

3 unidades a

~~129,00€~~

86,00 €

Cada caja



Polvo AIR-N-GO® "PERIO"

3 frascos de 160 gr. Sabor neutro.
Ref. F10270

miniled standard

Ref. F02507

1.259,00 €

924 €

Polimerización de todos los composites en menos de 12 segundos (3 mm).
3 programas: rápido, pulsado y progresivo.

POTENCIA:

- 1.250 mW/cm² con fibra óptica de Ø7,5 mm.

- Longitud de onda: 420 - 480 nm.
- Batería de Li-ion sin memoria.
- Pieza de mano de aluminio anodizado.

Dotada de una pieza de mano MiniLED™, batería, cargador de batería, fuente de alimentación con enchufe europeo, fibra óptica de Ø 7,5 mm y pantalla de protección ovalada.



miniled ortho 2

Ref. F05220

1.638,00 €

1.140 €

Especial para Ortodoncia

- 4 tiempos de polimerización: 4, 8, 12 y 32 segundos.

POTENCIA:

- 3.000 mW/cm² con fibra óptica de Ø5,5 mm.

- Longitud de onda: 420 - 480 nm.
- Batería de Li-ion sin memoria.
- Pieza de mano de aluminio anodizado.

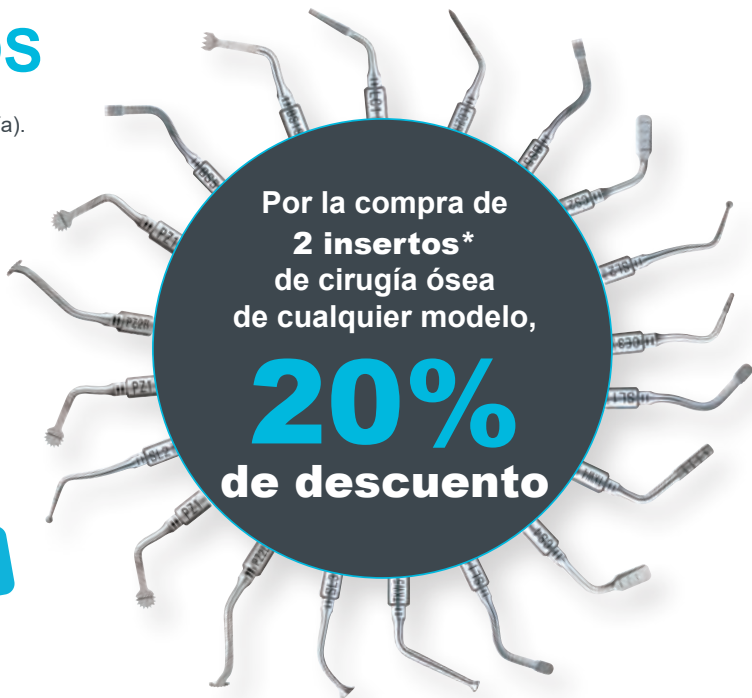
Dotada de una pieza de mano MiniLED™, fibra óptica de Ø 5,5 mm, fuente de alimentación + 4 enchufes, batería, cargador de batería y pantalla de protección ovalada.



INSERTOS

- Extracción (sindesmotomía).
- Osteotomía/osteoplastia.
- Expansión de cresta.
- Elevación de seno por vía lateral o crestal.
- Cirugía ortodóncica acelerada.
- Alargamiento coronario.
- Remodelación ósea.

**Los insertos pueden ser de distinto modelo.*



Por la compra de
2 insertos*
de cirugía ósea
de cualquier modelo,

20%
de descuento

servotome

Electrobisturí
de alta frecuencia



Ref. F57210

- ▶ Electrobisturí con corte y coagulación simultáneos.
- ▶ Realice cirugías orales sobre tejidos blandos de manera rápida, precisa y segura.
- ▶ Con brazaletes conductor y kit de 10 electrodos.

1.741,00 €
1.538 €

oferta
estrella



piezotome cube

Potencia ajustada
para máxima seguridad y
eficiencia.

**GENERADOR PIEZOELÉCTRICO CON
LUZ LED DE GRAN POTENCIA PARA
CIRUGÍA IMPLANTARIA**

- Pantalla táctil y orientada al usuario para el acceso directo a los principales parámetros de configuración.
- Unidad compacta.
- Bomba con ajuste preciso.
- Sistema de montaje rápido.
- Asepsia perfecta.

60w
EL MÁS
POTENTE



Dotado de 1 Kit Essential de 6 inserts (BS1S, BS4, SL1, SL2, SL3 y LC2), 1 Pieza de mano esterilizable PIEZOTOME CUBE LED (60 W), 1 llave dinamométrica, 1 pedal multifunción, 1 soporte de irrigación, 1 soporte para pieza de mano, 2 líneas de irrigación esterilizables con 15 perforadores y 5 clips de irrigación esterilizables.



**1 MALETA PARA
PIEZOTOME CUBE
SIN CARGO**

**POTENCIA INTUITIVAMENTE
ADAPTADA PARA MÁXIMA
EFICIENCIA Y SEGURIDAD**

Asistencia inteligente D.P.S.I. proporciona:

- Aumento de un **30%** de potencia, mejorando el rendimiento de corte.
- Disminución de un **10%** de potencia, preservando los tejidos blandos.



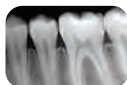
Maleta (Ref. MALCUB)
Valorada en 265,00 €.

7.535,00€
4.675 €

Ref. F50100

oferta
estrella

x-mind dc



- Imágenes de alta calidad.
- Punto focal de 0,7 mm.
- Ajuste de tensión: 60 o 70 kV.
- Selección de corriente: 4 u 8 mA.
- Tiempo de exposición mínimo: 0,02 s.
- Centralita programable y personalizable.
- Permite comandar dos generadores de rayos X con una sola centralita.
- Posicionamiento preciso y flexible.
- Disponible con cono cuadrado.



Generador de rayos X intraoral de alta frecuencia de corriente continua

Con prolongación
40 u 80 cm

Ref. 5.92.23130
Prolongación de 40 cm.

Ref. 5.92.23131
Prolongación de 80 cm.

3.780,00 €

2.316 €



4.500,00 €
3.100 €

Con prolongación 40 u 80 cm

ANCLAJE EN LA PARTE SUPERIOR:

Ref. W0800000 - Prolongación de 40 cm.
Ref. W0800001 - Prolongación de 80 cm.

ANCLAJE EN LA PARTE INFERIOR:

Ref. W0800009 - Prolongación de 40 cm.
Ref. W0800010 - Prolongación de 80 cm.

x-mind unity

Generador de rayos X intraoral de alta frecuencia

- Ofrece un punto focal de 0,4 mm.
- Propone varios ajustes:
 - Tensión anódica (60, 65 o 70 kV).
 - Corriente anódica (de 4 a 7 mA).

Estos parámetros aseguran una **imagen nítida y contrastada** con contornos perfectamente definidos.

- Disponible con **cono cuadrado**.
- Movimiento fluido, sin ningún esfuerzo.
- Se asegura un posicionamiento libre de deriva durante una exploración.
- Con anclaje superior o inferior.

oferta
estrella



sopix^{SD}

Ref. S_802_3007

Una imagen de calidad
desde el primer disparo...

con un tiempo
mínimo de exposición

Con su reconocida calidad y fiabilidad, el SOPIX^{SD} ofrece una imagen de buena resolución, 20 pl/mm, a un precio muy asequible.

Sensor SOPIX^{SD} Talla 1

~~4.881,00€~~

2.950 €

Una imagen de
calidad desde
el primer
disparo con un
tiempo mínimo
de exposición.

- Obtenga imágenes contrastadas aprovechando un diagnóstico más fiable gracias a la tecnología **FIBER** PIXEL
- Proteja las imágenes de la sobreexposición con la tecnología **Ace** technology
- Ahorre tiempo con un sensor que siempre está listo para usar.
- Compatible con todos los softwares de imagen.

oferta
estrella

PACK SOPIX^{SD} + X-MIND DC

sopix^{SD}

Ref. S_802_3007

Una imagen de calidad
desde el primer disparo...

con un tiempo
mínimo de exposición



x-mind dc

Ref. 5.92.23130 - Prolongación de 40 cm.
Ref. 5.92.23131 - Prolongación de 80 cm.

10.169,00 €

4.679 €



Con su reconocida calidad y fiabilidad, el SOPIX^{SD} ofrece una imagen de buena resolución, 20 pl/mm, a un precio muy asequible.

Sensor SOPIX^{SD} Talla 1

- Obtenga imágenes contrastadas aprovechando un diagnóstico más fiable gracias a la tecnología

FIBER
PIXEL

- Proteja las imágenes de la sobreexposición con la tecnología

Ace
SOFT-EXPOS

- Ahorre tiempo con un sensor que siempre está listo para usar.
- Compatible con todos los softwares de imagen.

- Generador de rayos X intraoral de alta frecuencia.
- Imágenes de alta calidad con punto focal de 0,7 mm.
- Ajuste de tensión: 60 o 70 kV.
- Selección de corriente: 4 u 8 mA.
- Tiempo de exposición mínimo: 0,02 s.
- Centralita programable y personalizable.
- Posicionamiento preciso y flexible.
- Con prolongación 40 u 80 cm.

oferta
estrella

PACK SOPIX^{SD} + SOPRO 617

sopix^{SD}

Ref. S_802_3007

Una imagen de calidad
desde el primer disparo...

con un tiempo
mínimo de exposición



Con su reconocida calidad y fiabilidad, el SOPIX^{SD} ofrece una imagen de buena resolución, 20 pl/mm, a un precio muy asequible.

Sensor SOPIX^{SD} Talla 1

- Obtenga imágenes contrastadas aprovechando un diagnóstico más fiable gracias a la tecnología

FIBER
PIXEL

- Proteja las imágenes de la sobreexposición con la tecnología

Ace
TECHNOLOGY

- Ahorre tiempo con un sensor que siempre está listo para usar.
- Compatible con todos los softwares de imagen.

sopro
617



- Dimensiones extremadamente reducidas.
- Ángulo de visión de 105°.
- Gran profundidad de campo.

Ref. S_617_0001 - SOPRO 617

Ref. S_717_1600 - Dock MINI USB2

9.844,00€

3.950 €

Su visión. Donde otros solo pueden imaginar

C50
CÁMARA FULL HD

FULL HD

Imágenes
claras y
detalladas

- Un diagnóstico final **más seguro**.
- Mayor **aceptación** de casos.

MODO VISIÓN

Transcripción
de **colores naturales**

- Educación **directa** del paciente.
- Ideal para comparar manchas de dientes y **compartirlas con el paciente**.

AUTO FOCUS

Ahorro de tiempo
y **mejor claridad**
de imagen

- **Facilidad de uso**.
- Mayor **comodidad del paciente**.

MACRO VISION

Más **visibilidad**
de fisuras y caries

- Evaluación clínica **más fácil**.
- **Mejora la comunicación** entre el dentista y el paciente.

PRODUN- DIDAD DE CAMPO

5 modos*
disponibles en
UNA sola cámara

- **Fácil de usar** para un procedimiento mejorado.
- **Cambio rápido:** de un modo a otro **en un segundo**.

*Los 5 modos incluyen macro, retrato, sonrisa, diente e intraoral.



oferta
estrella

C50

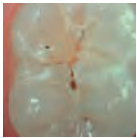
CÁMARA FULL HD
Ref. S_C50_0002

~~3.486,00 €~~
2.258 €



Modelo "D" (Daylight)

Modos de visión



DAYLIGHT

Registro de **colores naturales**, identificación de patologías y seguimiento del paciente.



DAYLIGHT+

Altos contrastes, fisuras anatómicas y detalles de la estructura de la dentadura.

Modos de cámara



INTRAORAL

Seguimiento odontológico diario.



RETRATO

Seguimiento de ortodoncia.



C50

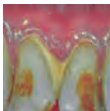
CÁMARA FULL HD
Ref. S_C50_0001



~~3.900,00 €~~
2.678 €

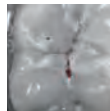
Modelo "PREMIUM"

- Mismos modos de visión (Daylight y Daylight+) y modos de cámara (intraoral y retrato) que la versión estándar.
- Cámara intraoral, revelación de la placa dental y las inflamaciones gingivales y detección de caries en un sistema de diagnóstico que agrupa las ventajas de la tecnología basada en la fluorescencia y en la amplificación cromática selectiva.
- Ayuda al diagnóstico y a la integración al flujo de trabajo.



PERIO

Mejora de la **placa dental** y de la **inflamación gingival** gracias a la amplificación cromática.



CARIO

Detección de caries por técnica de **fluorescencia** por LEDs.



oferta
estrella

PACK PSPIX² + X-MIND DC

pspix2

El escáner personal de radiología intraoral

Ref. S_702_0001

- Diseño compacto y de fácil acceso: el escáner de placas de fósforo más pequeño del mercado.
- Gran calidad de imagen y placas muy flexibles.
- Concepto exclusivo de "Clic & Scan".
- Para un uso personal o un entorno "multiusuario", ya que puede ser compartido hasta en 10 puestos de trabajo.



Dotado de 4 placas de fósforo (2 x talla 1 y 2 x talla 2),
200 fundas higiénicas (100 x talla 1 y 100 x talla 2),
1 portaplacas y 1 lápiz para pantalla táctil.



x-mind dc



- Generador de rayos X intraoral de alta frecuencia.
- Imágenes de alta calidad con punto focal de 0,7 mm.
- Ajuste de tensión: 60 o 70 kV.
- Selección de corriente: 4 u 8 mA.
- Tiempo de exposición mínimo: 0,02 s.
- Centralita programable y personalizable.
- Posicionamiento preciso y flexible.
- Con prolongación 40 u 80 cm.

Ref. 5.92.23130 - Prolongación de 40 cm.

Ref. 5.92.23131 - Prolongación de 80 cm.

11.730,00€

7.052 €

x-mind unity + sopix plug-in

Generador de rayos X intraoral de alta frecuencia

Con sensor integrado SOPIX Plug-In:

- ▶ Combinado con el generador X-MIND® Unity limita la exposición a la radiación.
- ▶ Una protección eficaz con un tiempo mínimo de exposición.
- ▶ Garantiza la trazabilidad permanente de cada paciente.
- ▶ Amplia flexibilidad gracias a su parte desmontable.



Con prolongación 40 u 80 cm

ANCLAJE EN LA PARTE SUPERIOR:

Ref. W080000 - Prolongación de 40 cm.
Ref. W0800001 - Prolongación de 80 cm.

ANCLAJE EN LA PARTE INFERIOR:

Ref. W0800009 - Prolongación de 40 cm.
Ref. W0800010 - Prolongación de 80 cm.

~~9.476,00 €~~

5.500 €

X-MIND® Unity
+ SOPIX® SD PLUG-IN TALLA 1 definición estándar
con DOCK SOPIX®SD PLUG-IN

Ref. S_K60_1002

~~10.015,00 €~~

6.100 €

X-MIND® Unity
+ SOPIX®2 PLUG-IN TALLA 1 alta definición
con DOCK SOPIX®2 PLUG-IN

Ref. S_K60_1000



RADIOLOGÍA INTRAORAL



u.sense^{HD}

U-SENSE^{HD} es un sensor intraoral plug & play:

- ▶ Imágenes de alta calidad para cualquier necesidad clínica.
- ▶ Resolución de 25 lp/mm.
- ▶ Contraste inmejorable para un diagnóstico más fiable.
- ▶ Tamaño: **Talla 1.**
- ▶ Diseño ergonómico con esquinas redondeadas.

6.389,00 €
3.967 €

Ref. W1300003

El sensor digital U-SENSE^{HD} se entrega con el potente y reconocido software Sopro[®] Imaging.

Una imagen de calidad desde el primer disparo con un tiempo mínimo de exposición.

▶ Obtenga imágenes contrastadas aprovechando un diagnóstico más fiable gracias a la tecnología **FIBER** PIXEL

▶ Proteja las imágenes de la sobreexposición con la tecnología **Ace** sensor

▶ Ahorre tiempo con un sensor que siempre está listo para usar.

▶ Compatible con todos los softwares de imagen.

sopix 2

Ref. S_802_0004

SOPIX² proporciona una calidad de imagen excepcional, 25 pl/mm, utilizando las mejores tecnologías disponibles.

Sensor SOPIX² Talla 1



6.494,00 €
3.749 €



pspix2

Ref. S_702_0001



**EXPERIENCIA
MEJORADA
DEL
PACIENTE
CON VARIOS
TAMAÑOS
DE PLACAS
DE FÓSFORO
FINAS
Y FLEXIBLES**

El escáner personal de radiología intraoral

- ▶ Diseño compacto y de fácil acceso: el escáner de placas de fósforo más pequeño del mercado.
- ▶ Gran calidad de imagen y placas muy flexibles.
- ▶ Concepto exclusivo de "Clic & Scan".
- ▶ Para un uso personal o un entorno "multiusuario", ya que puede ser compartido hasta en 10 puestos de trabajo.

~~7.950,00 €~~

5.738 €


Dotado de 4 placas de fósforo (2 x talla 1 y 2 x talla 2), 200 fundas higiénicas (100 x talla 1 y 100 x talla 2), 1 portaplacas y 1 lápiz para pantalla táctil.

sopro 617

La simplicidad
en la
palma de
la mano

~~3.455,00 €~~

1.973 €

- ▶ Forma redondeada y dimensiones extremadamente reducidas de la cabeza de la cámara para una mayor comodidad en boca.
- ▶ Ángulo de visión de 105° para una mejor exploración de las regiones distales.
- ▶ Gran profundidad de campo e imagen clara sin tener que hacer ningún ajuste.
- ▶ Fácil de usar: apunte y capture .



con Dock Mini USB2
(Sopro Imaging)



Ref. S_617_0001 - SOPRO 617
Ref. S_717_1600 - Dock MINI USB2

Modos de cámara



Extraoral



Intraoral



x-mind prime 2

Es tiempo de un
diagnóstico
2D y 3D eficiente

Panorámico / Cone Beam / Ceph

- ▶ Diagnóstico con imágenes 2D y/o 3D de gran calidad.
- ▶ Fácil posicionamiento.
- ▶ Diagnóstico global con imágenes panorámicas de alta calidad.
- ▶ Fácil planificación de implantes.
- ▶ **Tamaño mínimo del voxel de 72 µm**: obtendrá reconstrucciones detalladas, resaltando los elementos anatómicos más pequeños.
- ▶ Instalación rápida y muy sencilla.

**CONSULTAR
según
composición**

con la seguridad
y apoyo del
**SERVICIO DE
ASISTENCIA
TÉCNICA ACTEON**

Solución 3D eficiente al alcance de todos

- ▶ 3 FOV's: (Ø 50x50, 85x50 y 85x93 mm).
- ▶ FOV de Ø 120x100 mm, opcional.
- ▶ Dentadura completa.
- ▶ Mandíbula simple (maxilar / mandibular).
- ▶ Dientes maxilares y mandibulares.
- ▶ ATM (derecha / izquierda).
- ▶ Senos.
- ▶ Escáner de modelos / objetos.
- ▶ **Software completo con fácil curva de aprendizaje.**

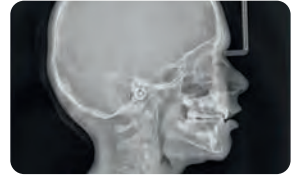
configure su pack
personalizado y su
PLAN REMOVE



RADIOLOGÍA EXTRAORAL



ADQUISICIÓN PANO



ADQUISICIÓN CEPH



ADQUISICIÓN 3D

Los exámenes de cefalométricos se realizan mediante una tecnología de escaneo con un sensor CMOS de 24 cm de altura.

Ahora con SMAR-T, la nueva herramienta de reducción selectiva de artefactos metálicos.

▶ Existen 2 modalidades:

- HD (100 μm) - de 9,1 a 15,1 s.
- HS (200 μm) - de 4,4 a 7,3 s.

▶ Existen 2 tamaños disponibles en altura:

- 24 cm completo.
- 18 cm reducido.

▶ Existen 3 proyecciones disponibles:

- LateroLateral 18, 24, 30 cm de ancho.
- Anteroposterior 24 cm de ancho.
- Carpus 18 cm de ancho.



ELIJA LA UNIDAD QUE SE AJUSTE MEJOR A SUS NECESIDADES CLÍNICAS

Modelo PANO CEPH 2D:

- ▶ Con un sensor.

Modelo PANO CEPH 3D:

- ▶ Con dos sensores: uno dedicado a pano y 3D y otro para tomas Ceph.



X-Mind® prime 2
2D Ceph

X-Mind® prime 2
3D Ceph



X-Mind® prime 2
2D (montado en pared)

X-Mind® prime 2
3D (montado en pared)

Mejorando sus flujos de trabajo a través de la innovación



Profilaxis

Una solución única para todos los procedimientos de profilaxis.

El flujo de trabajo en profilaxis de ACTEON® ofrece una solución completa para los dentistas durante cada paso del tratamiento del paciente. Mejora la atención y el rendimiento, sirviendo a los mejores intereses tanto de los dentistas como de los pacientes.





Jorge Juan Poch
RESPONSABLE COMERCIAL
Cataluña y Aragón

609 302 318



Noemí Barjola
DELEGADA COMERCIAL
Cataluña y Aragón

616 946 001



Rogelio Daza
RESPONSABLE COMERCIAL
Andalucía, Extremadura
y Canarias

609 675 042



Fran Méndez
DELEGADO COMERCIAL
Andalucía, Extremadura
y Canarias

618 470 322



Adolfo Rúas
RESPONSABLE COMERCIAL
Zona Noroeste
y Portugal

+34 639 693 443



José Antonio Navarro
RESPONSABLE COMERCIAL
Zona Levante y Baleares

629 505 030




Daniel Ruiz
RESPONSABLE COMERCIAL
Madrid
y Zona Centro

690 307 192



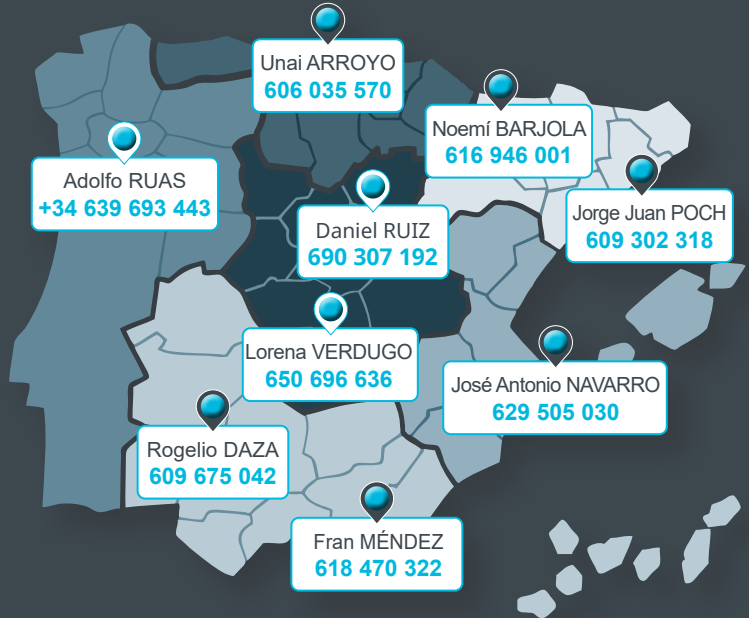
Lorena Verdugo
DELEGADA COMERCIAL
Madrid
y Zona Centro

650 696 636



Unai Arroyo
RESPONSABLE COMERCIAL
Zona Norte

606 035 570



Pueden realizar sus consultas a la dirección relacionada al pie de página de la contraportada y/o a nuestros responsables comerciales de su zona (según detalle de zonas).



CONDICIONES GENERALES DE VENTA:

<https://www.acteongroup.com/es/edito/condiciones-generales-venta>

ACTEON

WHATSAPP

de atención
al cliente



(+34) 676 323 844



ACTEON MEDICO-DENTAL IBERICA, S.A.U.

Síguenos

