

Ofertas Invierno 2025

Válidas:
del 3 de febrero
al 30 de abril de 2025

NUEVO X-MIND[®] optima 3D

El Más Inteligente, el Más Pequeño, el Más Avanzado

Nueva generación
de equipos 3D
con
**Inteligencia
Artificial**



 **acteon**



Ofertas válidas hasta el 30 de abril de 2025 inclusive o finalización de existencias.

Precios sin I.V.A. Gastos de envío no incluidos. Precios y especificaciones de este documento pueden ser modificadas por ACTEON sin previo aviso. Las fotografías, según características específicas, pueden no ser idénticas. Precios válidos salvo error tipográfico. Zona de aplicación: España y Portugal. Productos disponibles a través de los depósitos dentales distribuidores de nuestras marcas.

Documento no contractual - Copyright © 2025 ACTEON MEDICO-DENTAL IBERICA, S.A.U. Todos los derechos reservados. Ninguna información o parte de este documento puede ser reproducida o transmitida bajo cualquier forma sin la autorización previa de ACTEON. Fecha de creación: enero'2025.

Índice

Ofertas ESTRELLA

Radiología intraoral	10-16
Newtron® Booster	19
Newtron® P5 XS B.Led	20
Piezotome® Cube	32

Imaging

Radiología extraoral	4-9
Radiología intraoral	17-18

Equipment

Ultrasonidos / Accesorios	21-26
Aeropulidores	27-30
Polimerización	31
Cirugía / Implantología	33

Instrumentación manual

Intrumentos Pemium BLISS	34
Espejos	35
Extractor de implantes	36
Bandejas Endocirugía	37

Pharma

Higiene	38-39
Apertura sulcular	41
Sitsalicine™	42
Alginatos	42

Los productos sanitarios presentados incluyen el marcaje CE en cumplimiento de la normativa vigente. Los fabricantes de estos productos sanitarios son SATELEC®, SOPRO®, DE GÖTZEN, PRODONT HOLLIGER y PRODUITS DENTAIREs PIERRE ROLLAND (a menos que se indique lo contrario). Leer atentamente las instrucciones que figuran en el etiquetado o en las instrucciones que acompañan a los productos. Todas las informaciones obligatorias solicitadas para un uso correcto de estos productos sanitarios se encuentran en el resumen de características del producto correspondiente. Todos los productos presentados están reservados al uso profesional dental.

RADIOLOGÍA EXTRAORAL



x-mind optima 3D

El Más Inteligente,
el Más Pequeño,
el Más Avanzado

VERSIÓN CON BRAZO CEFALOMÉTRICO

Con el X-MIND® optima CEPH de Acteon® se pueden ampliar los campos de aplicación del equipo al análisis de ortodoncia, mejorando el diagnóstico y la planificación del tratamiento.

- 💧 Máxima comodidad para el paciente.
- 💧 Reconocimiento automático de posicionadores.
- 💧 Claridad extraordinaria.
- 💧 Rendimiento de alto nivel.
- 💧 Nuevo FOV de 17x12 cm.
- 💧 **NUEVO ACTEON Imaging Suite guiado por IA (inteligencia artificial).**

Nueva generación de equipos 3D con **Inteligencia Artificial**

CLARIDAD EXCEPCIONAL

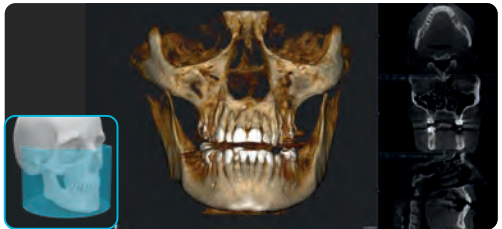
En el corazón del X-MIND® optima 3D se encuentra la **tecnología de detección de última generación**, que garantiza una claridad de imagen excepcional y una cobertura anatómica sobresaliente.

Su amplia gama de campos de visión (FOV), de 5x5 al nuevo 17x12 cm, lo hace adecuado para un **amplio rango de procedimientos dentales**, desde odontología general hasta ortodoncia y cirugía maxilofacial, al mismo tiempo que aumenta la tolerancia para la colocación del paciente y reduce el riesgo de artefactos marginales.

FOV de 17x12 cm

Nuevo

Representa la solución perfecta para **casos ortognáticos complejos**, planificación de implantes cigomáticos y cirugía de ortodoncia.



configure su pack
personalizado y su
PLAN REMOVE

CONOZCA LA FAMILIA X-MIND® OPTIMA 3D

3 CONFIGURACIONES DISPONIBLES:

- X-MIND® optima 2D/3D montado en pared.
- X-MIND® optima 2D/3D para instalación en el suelo.
- X-MIND® optima 2D/3D CEPH.

CONSULTAR
según
composición

con la seguridad
y apoyo del
**SERVICIO DE
ASISTENCIA
TÉCNICA ACTEON**

EL CORAZÓN DE SU CLÍNICA DENTAL

Con el X-MIND® óptima 3D, el ecosistema del software **ACTEON Imaging Suite** alcanza un nuevo e importante hito gracias a la introducción de **una nueva versión**, mejorada en muchos aspectos, principalmente en usabilidad y facilidad de uso.

AIS 5.4 establece una nueva referencia en la gestión de consultas dentales gracias a su perfecta capacidad de integración. Gracias a una **arquitectura cliente-servidor optimizada**, garantiza una **conectividad fluida** y una **gestión eficiente de los datos** en todos los equipos, ofreciendo una experiencia de usuario incomparable con una interfaz más intuitiva y más fácil de usar que nunca.

FMS



FMS

Herramienta de informes



PMS



DICOM



DB Sync



Cliente/Servidor

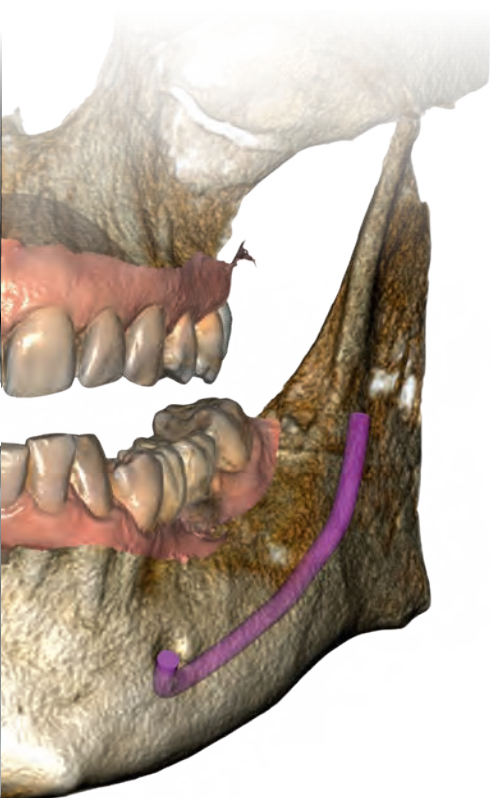


...y mucho más.

AIS 5.4 y RealGUIDE™ 5.4 mejoran la experiencia del paciente y agilizan los flujos de trabajo. Estas herramientas mejoran la comprensión y la confianza, aumentando la aceptación de los tratamientos.

LA IA QUE TE GUÍA

Diseñadas para reducir significativamente la complejidad, las nuevas herramientas impulsadas por IA en RealGUIDE™ 5.4 permiten a los dentistas **optimizar sus flujos de trabajo de implantología y restauración**, mejorando la comunicación con el paciente, generando confianza y aumentando el nivel de aceptación de los tratamientos.



Las nuevas funciones impulsadas por IA integradas en **RealGuide™ 5.4** ofrecen un soporte incomparable para los especialistas en cada etapa del flujo de trabajo de implantes y restauración. **AI simplificar tareas complejas y automatizar procesos clave**, el software optimiza todo el flujo de trabajo, permitiendo una planificación del tratamiento más rápida y precisa.

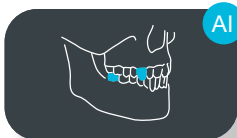
Dibujo CPR



Seguimiento de nervios



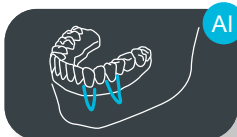
Segmentación de dientes



Segmentación ósea



Posicionamiento del implante



Diseño de sonrisa



...y mucho más.

x-mind prime 2

Es tiempo de un
diagnóstico
2D y 3D eficiente

Panorámico / Cone Beam / Ceph

- Diagnóstico con imágenes 2D y/o 3D de gran calidad.
- Fácil posicionamiento.
- Diagnóstico global con imágenes panorámicas de alta calidad.
- Fácil planificación de implantes.
- **Tamaño mínimo del voxel de 72 µm:** obtendrá reconstrucciones detalladas, resaltando los elementos anatómicos más pequeños.
- Instalación rápida y muy sencilla.

CONSULTAR
según
composición

con la seguridad
y apoyo del
**SERVICIO DE
ASISTENCIA
TÉCNICA ACTEON**

Solución 3D eficiente al alcance de todos

- 3 FOV's: (Ø 50x50, 85x50 y 85x93 mm).
- FOV de Ø 120x100 mm, opcional.
- Dentadura completa.
- Mandíbula simple (maxilar / mandibular).
- Dientes maxilares y mandibulares.
- ATM (derecha / izquierda).
- Senos.
- Escáner de modelos / objetos.
- **Software completo con fácil curva de aprendizaje.**

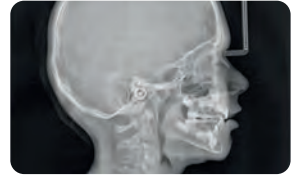
configure su pack
personalizado y su
PLAN REMOVE



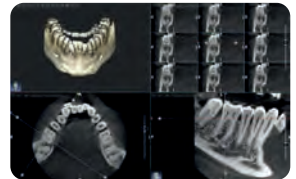
RADIOLOGÍA EXTRAORAL



ADQUISICIÓN PANO



ADQUISICIÓN CEPH



ADQUISICIÓN 3D

Los exámenes de cefalométricos se realizan mediante una tecnología de escaneo con un sensor CMOS de 24 cm de altura. Ahora con SMAR-T, la nueva herramienta de reducción selectiva de artefactos metálicos.

● Existen 2 modalidades:

- HD (100 μm) - de 9,1 a 15,1 s.
- HS (200 μm) - de 4,4 a 7,3 s.

● Existen 2 tamaños disponibles en altura:

- 24 cm completo.
- 18 cm reducido.

● Existen 3 proyecciones disponibles:

- LateroLateral 18, 24, 30 cm de ancho.
- Anteroposterior 24 cm de ancho.
- Carpus 18 cm de ancho.

ELIJA LA UNIDAD QUE SE AJUSTE MEJOR A SUS NECESIDADES CLÍNICAS

Modelo PANO CEPH 2D:

- Con un sensor.

Modelo PANO CEPH 3D:

- Con dos sensores: uno dedicado a pano y 3D y otro para tomas Ceph.



X-Mind® prime 2
2D Ceph

X-Mind® prime 2
3D Ceph



X-Mind® prime 2
2D (montado en pared)

X-Mind® prime 2
3D (montado en pared)



oferta
estrella

x-mind dc



- Imágenes de alta calidad.
- Punto focal de 0,7 mm.
- Ajuste de tensión: 60 o 70 kV.
- Selección de corriente: 4 u 8 mA.
- Tiempo de exposición mínimo: 0,02 s.
- Centralita programable y personalizable.
- Permite comandar dos generadores de rayos X con una sola centralita.
- Posicionamiento preciso y flexible.
- Disponible con cono cuadrado.



Generador de rayos X
intraoral de alta
frecuencia de
corriente continua

Con prolongación
40 u 80 cm

Ref. 5.92.23130
Prolongación de 40 cm.

Ref. 5.92.23131
Prolongación de 80 cm.

3.874,50 €

2.374 €



4.612,50 €
3.178 €

Con prolongación 40 u 80 cm

ANCLAJE EN LA PARTE SUPERIOR:

Ref. W0800000 - Prolongación de 40 cm.
Ref. W0800001 - Prolongación de 80 cm.

ANCLAJE EN LA PARTE INFERIOR:

Ref. W0800009 - Prolongación de 40 cm.
Ref. W0800010 - Prolongación de 80 cm.

x-mind unity

Generador de rayos X
intraoral de alta frecuencia

- Ofrece un punto focal de 0,4 mm.
- Propone varios ajustes:
 - Tensión anódica (60, 65 o 70 kV).
 - Corriente anódica (de 4 a 7 mA).

Estos parámetros aseguran una **imagen nítida y contrastada** con contornos perfectamente definidos.

- Disponible con **cono cuadrado**.
- Movimiento fluido, sin ningún esfuerzo.
- Se asegura un posicionamiento libre de deriva durante una exploración.
- Con anclaje superior o inferior.

oferta
estrella



sopix^{SD}

Ref. S_802_3007

Una imagen de calidad
desde el primer disparo...

con un tiempo
mínimo de exposición

Con su reconocida calidad y fiabilidad, el SOPIX^{SD} ofrece una imagen de buena resolución, 20 pl/mm, a un precio muy asequible.

Sensor SOPIX^{SD} Talla 1

~~4.978,60 €~~

2.614 €

Una imagen de
calidad desde
el primer
disparo con un
tiempo mínimo
de exposición.

- Obtenga imágenes contrastadas aprovechando un diagnóstico más fiable gracias a la tecnología **FIBER** 2 PIXEL
- Proteja las imágenes de la sobreexposición con la tecnología **Ace** technology
- Ahorre tiempo con un sensor que siempre está listo para usar.
- Compatible con todos los softwares de imagen.

oferta
estrella

PACK SOPIX^{SD} + X-MIND DC

sopix

Ref. S_802_3007

Una imagen de calidad
desde el primer disparo...

con un tiempo
mínimo de exposición



x-mind
dc

Ref. 5.92.23130 - Prolongación de 40 cm.

Ref. 5.92.23131 - Prolongación de 80 cm.

8.853,10 €

4.796 €



Con su reconocida calidad y fiabilidad, el SOPIX^{SD} ofrece una imagen de buena resolución, 20 pl/mm, a un precio muy asequible.

Sensor SOPIX^{SD} Talla 1

- Obtenga imágenes contrastadas aprovechando un diagnóstico más fiable gracias a la tecnología

FIBER
PIXEL

- Proteja las imágenes de la sobreexposición con la tecnología

Ace
EXPOSURE

- Ahorre tiempo con un sensor que siempre está listo para usar.
- Compatible con todos los softwares de imagen.

- Generador de rayos X intraoral de alta frecuencia.
- Imágenes de alta calidad con punto focal de 0,7 mm.
- Ajuste de tensión: 60 o 70 kV.
- Selección de corriente: 4 u 8 mA.
- Tiempo de exposición mínimo: 0,02 s.
- Centralita programable y personalizable.
- Posicionamiento preciso y flexible.
- Con prolongación 40 u 80 cm.

oferta
estrella

PACK SOPIX^{SD} + C50

sopix^{SD}

Ref. S_802_3007

Una imagen de calidad
desde el primer disparo...

con un tiempo
mínimo de exposición



Con su reconocida calidad y fiabilidad, el SOPIX^{SD} ofrece una imagen de buena resolución, 20 pl/mm, a un precio muy asequible.

Sensor SOPIX^{SD} Talla 1

- Obtenga imágenes contrastadas aprovechando un diagnóstico más fiable gracias a la tecnología

FIBER
PIXEL

- Proteja las imágenes de la sobreexposición con la tecnología

Ace

- Ahorre tiempo con un sensor que siempre está listo para usar.
- Compatible con todos los softwares de imagen.

C50

CÁMARA FULL HD
Ref. S_C50_0002



Modelo "D" (Daylight)

9.844,00€

4.950 €



Modos de visión

DAYLIGHT

Registro de **colores naturales**, identificación de patologías y seguimiento del paciente.

DAYLIGHT+

Altos contrastes, fisuras anatómicas y detalles de la estructura de la dentadura.

Modos de cámara

INTRAORAL

Seguimiento odontológico diario.

RETRATO

Seguimiento de ortodoncia.

Su visión. Donde otros solo pueden imaginar

C50
CÁMARA FULL HD

FULL HD

Imágenes
claras y
detalladas

- Un diagnóstico final **más seguro**.
- Mayor **aceptación** de casos.

MODO VISIÓN

Transcripción
de **colores naturales**

- Educación **directa** del paciente.
- Ideal para comparar manchas de dientes y **compartirlas con el paciente**.

AUTO FOCUS

Ahorro de tiempo
y **mejor claridad**
de imagen

- **Facilidad de uso**.
- Mayor **comodidad del paciente**.

MACRO VISION

Más **visibilidad**
de fisuras y caries

- Evaluación clínica **más fácil**.
- **Mejora la comunicación** entre el dentista y el paciente.

PRODUN- DIDAD DE CAMPO

5 modos*
disponibles en
UNA sola cámara

- **Fácil de usar** para un procedimiento mejorado.
- **Cambio rápido:** de un modo a otro en **un segundo**.

*Los 5 modos incluyen macro, retrato, sonrisa, diente e intraoral.



oferta
estrella

C50

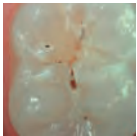
CÁMARA FULL HD
Ref. S_C50_0002

3.486,00 €
2.558 €



Modelo "D" (Daylight)

Modos de visión



DAYLIGHT

Registro de **colores naturales**, identificación de patologías y seguimiento del paciente.



DAYLIGHT+

Altos contrastes, fisuras anatómicas y detalles de la estructura de la dentadura.

Modos de cámara



INTRAORAL

Seguimiento odontológico diario.



RETRATO

Seguimiento de ortodoncia.



C50

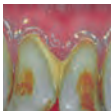
CÁMARA FULL HD
Ref. S_C50_0001



3.900,00 €
2.678 €

Modelo "PREMIUM"

- Mismos modos de visión (Daylight y Daylight+) y modos de cámara (intraoral y retrato) que la versión estándar.
- Cámara intraoral, revelación de la placa dental y las inflamaciones gingivales y detección de caries en un sistema de diagnóstico que agrupa las ventajas de la tecnología basada en la fluorescencia y en la amplificación cromática selectiva.
- Ayuda al diagnóstico y a la integración al flujo de trabajo.



PERIO

Mejora de la **placa dental** y de la **inflamación gingival** gracias a la amplificación cromática.



CARIO

Detección de caries por técnica de **fluorescencia** por LEDs.



oferta
estrella

pspix2

Ref. S_702_0001



El escáner personal de radiología intraoral

**EXPERIENCIA
MEJORADA
DEL PACIENTE
CON VARIOS
TAMAÑOS
DE PLACAS DE
FÓSFORO FINAS
Y FLEXIBLES**

- Diseño compacto y de fácil acceso: el escáner de placas de fósforo más pequeño del mercado.
- Gran calidad de imagen y placas muy flexibles.
- Concepto exclusivo de "Clic & Scan".
- Para un uso personal o un entorno "multiusuario", ya que puede ser compartido hasta en 10 puestos de trabajo.



8.109,00€

5.330 €

Dotado de 4 placas de fósforo (2 x talla 1 y 2 x talla 2), 200 fundas higiénicas (100 x talla 1 y 100 x talla 2), 1 portaplacas y 1 lápiz para pantalla táctil.

Una imagen de calidad desde el primer disparo con un tiempo mínimo de exposición.

sopix 2

Ref. S_802_0004

SOPIX² proporciona una calidad de imagen excepcional, 25 pl/mm, utilizando las mejores tecnologías disponibles.

Sensor SOPIX² Talla 1



6.623,90 €
3.843 €

- ▶ Obtenga imágenes contrastadas aprovechando un diagnóstico más fiable gracias a la tecnología **FIBER 2 PIXEL**
- ▶ Proteja las imágenes de la sobreexposición con la tecnología **Ace**
- ▶ Ahorre tiempo con un sensor que siempre está listo para usar.
- ▶ Compatible con todos los softwares de imagen.



x-mind unity + sopix plug-in

Generador de rayos X intraoral de alta frecuencia

Con sensor integrado SOPIX Plug-in:

- ▶ Combinado con el generador X-MIND® Unity limita la exposición a la radiación.
- ▶ Una protección eficaz con un tiempo mínimo de exposición.
- ▶ Garantiza la trazabilidad permanente de cada paciente.
- ▶ Amplia flexibilidad gracias a su parte desmontable.



Con prolongación 40 u 80 cm

ANCLAJE EN LA PARTE SUPERIOR:

Ref. W0800000 - Prolongación de 40 cm.
Ref. W0800001 - Prolongación de 80 cm.

ANCLAJE EN LA PARTE INFERIOR:

Ref. W0800009 - Prolongación de 40 cm.
Ref. W0800010 - Prolongación de 80 cm.



9.712,90 €

5.637 €

X-MIND® Unity
+ SOPIX® SD PLUG-IN TALLA 1 definición estándar
con DOCK SOPIX®SD PLUG-IN

Ref. S_K60_1002

10.265,40 €

6.252 €

X-MIND® Unity
+ SOPIX®2 PLUG-IN TALLA 1 alta definición
con DOCK SOPIX®2 PLUG-IN

Ref. S_K60_1000



oferta
estrella

newtron
booster

Compacto y eficaz



Flujo de trabajo en
Profilaxis



Exclusiva tecnología NEWTRON® que controla las vibraciones ultrasónicas para una perfecta preservación de los dientes.

- Superficie plana, líneas limpias y con selector de potencia.
- Panel frontal inclinado para una mejor accesibilidad a los ajustes y a la pieza de mano.
- Estanqueidad higiénica total y selector de potencia desmontable.
- Versatilidad clínica gracias a la gama de insertos más extensa del mercado.

Dotado de una pieza de mano SP NEWTRON® y una llave dinamométrica esterilizables y tres insertos: 1, 1S y H3.

Ref. F60207

1.468,80 €
871 €



Compatibilidad piezas de mano ACTEON® Equipment

Únicamente las piezas de mano ACTEON® son 100% compatibles y ofrecen todas las garantías cuando se usan con los insertos dentales ACTEON® (con anillo de color: Colour Coding System™).

oferta
estrella

newtron P5XS b-led

Polivalente y autónomo



Flujo de trabajo en
Profilaxis



Dotado de una pieza de mano NEWTRON® SLIM B.LED esterilizable incluyendo un anillo de luz azul, un anillo de luz blanca, una llave dinamométrica esterilizable, tres insertos: 1, 1S y H3, 5 frascos de 1,5 ml de F.L.A.G. for B.LED y un depósito de 300 ml.

Ref. F62140

3.181,60 €

1.794 €

Unidad autónoma combinando tecnología Newtron con un preciso sistema de irrigación:

- Pieza de mano NEWTRON® SLIM B.LED esterilizable permitiendo una vibración perfecta del inserto.
- Exclusiva tecnología NEWTRON® que genera vibraciones ultrasónicas controladas y adecuadas para múltiples tratamientos clínicos, respetando el bienestar del paciente. Su sistema de irrigación permite un flujo constante y preciso para optimizar el efecto de cavitación.
- El revelador de placa F.L.A.G. for B.LED puede diluirse en el depósito de 300 ml y aplicarse de manera muy sencilla y práctica.
- La gama de equipos Newtron y la más amplia gama de insertos del mercado, le ofrece un gran rendimiento.

PIEZAS DE MANO



SP NEWTRON®

Esterilizable.

Ref. F12281



**1 Inserto
universal N°1
SIN CARGO**

Recomendado para casos
simples: detartraje
supragingival eficaz.

Ref. F00246,
valorado en 117,90 €.

~~727,80€~~

438 €

NEWTRON® SLIM B.LED

Esterilizable.

Ref. F12905



**1 Inserto
universal N°1
SIN CARGO**

Recomendado para casos
simples: detartraje
supragingival eficaz.

Ref. F00246,
valorado en 117,90 €.

~~958,40€~~

727 €

1+1

Llave dinamométrica
x2

40 €

LLAVE DINAMOMÉTRICA

- Llave dinamométrica esterilizable azul.

Ref. F81330, valorada en 40,00 €.



INSERTOS

Una amplia gama de insertos que satisfacen todas las necesidades clínicas

La gama más amplia del mercado con más de 60 insertos diferentes, con diseños, aleaciones y revestimientos exclusivos y únicos, para una mayor versatilidad clínica.

PROFILAXIS



PERIODONCIA



ENDODONCIA



CIRUGÍA ENDODÓNTICA



TRATAMIENTO DE IMPLANTES

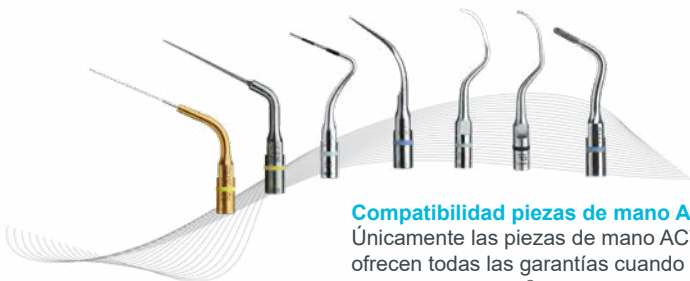


ODONTOLOGÍA CONSERVADORA Y RESTAURADORA



Por la compra de **3 insertos*** de ultrasonidos de cualquier modelo,
20% de descuento

**Los insertos pueden ser de distinto modelo.*

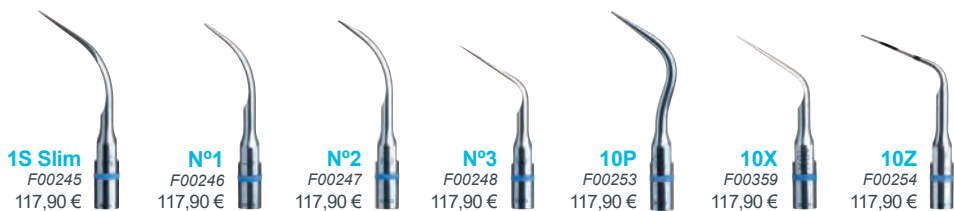


Compatibilidad piezas de mano ACTEON® Equipment

Únicamente las piezas de mano ACTEON® son 100% compatibles y ofrecen todas las garantías cuando se usan con los insertos dentales ACTEON® (con anillo de color: Colour Coding System™).

ULTRASONIDOS / INSERTOS

scaling



hygiene

periofine

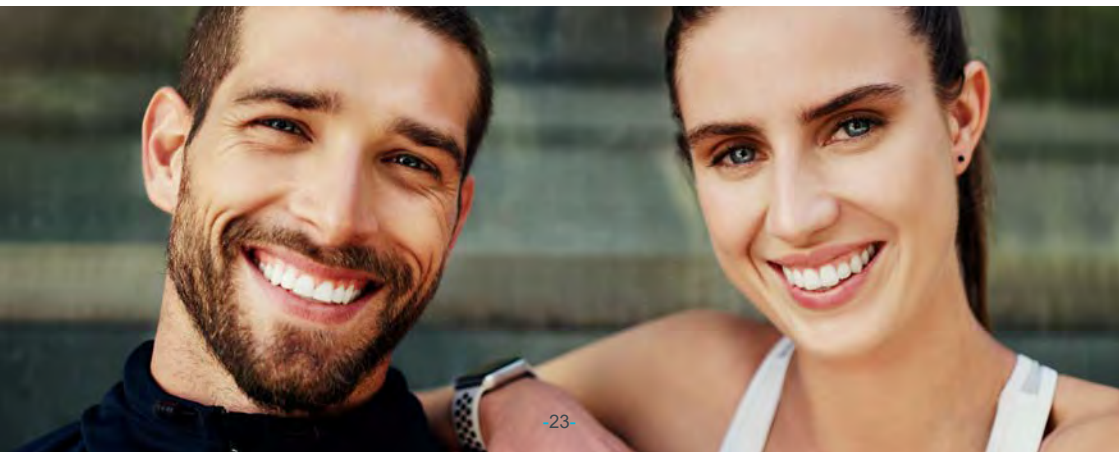


perfect margin rounded



Saber más

Condensación



ULTRASONIDOS / INSERTOS



Saber más

periodontics

H1
F00366
136,30 €



H2L
F00367
136,30 €



H2R
F00368
136,30 €



H3
F00369
136,30 €



H4L
F00114
136,30 €



H4R
F00115
136,30 €



perio precision



PH1
F00702
121,00 €*



PH2L
F00705
121,00 €*



PH2R
F00706
121,00 €*



*Blister de 4 Unidades

perio maintenance BDR

TK1-1S
F01001
181,40 €



TK1-1L
F01004
181,40 €



TK2-1L
F02162
181,40 €



TK2-1R
F02161
181,40 €



implantprotect pure titanium

IP1
F02121
159,90 €



IP2L
F02122
159,90 €



IP2R
F02123
159,90 €



IP3L
F02124
159,90 €



IP3R
F02125
159,90 €



ULTRASONIDOS / INSERTOS



irrisafe



- IRRISAFE**
(Blister de 4 unidades)
121,00 €
- IRR 20-21mm** - F43807
- IRR 20-25mm** - F43808
- IRR 25-21mm** - F43805
- IRR 25-25mm** - F43806

endodontics



- LIMAS ENDO**
(Blister de 4 unidades)
93,30 €
- K10-21mm** - F43710
- K10-25mm** - F43712
- K15-21mm** - F43715
- K15-25mm** - F43717
- K25-21mm** - F43725
- K25-25mm** - F43727
- K30-21mm** - F43730
- K30-25mm** - F43732

endosuccess canal access prep



- CAP1**
F88181
177,30 €
- CAP2**
F88182
177,30 €
- CAP3**
F88183
177,30 €



- ET20**
F88011
135,00 €
- ET40**
F88012
135,00 €
- ET20D**
F88013
138,00 €
- ET40D**
F88014
138,00 €

endosuccess retreatment

endosuccess retreatment



- ET18D**
F88017
138,40 €
- ETBD**
F88020
149,70 €
- ET25**
F88018
149,70 €
- ET25S**
F88021
149,70 €
- ET25L**
F88022
149,70 €

endodontics



- ETPR**
F88019
127,10 €
- 5AE**
F00249
117,90 €
- S04 (Nº1)**
F88009
118,90 €

endosuccess apical surgery

endosurgery



- AS3D**
F00065
149,70 €
- AS6D**
F00079
149,70 €
- AS9D**
F00067
149,70 €
- ASLD**
F00080
149,70 €
- ASRD**
F00081
149,70 €



- S12/70D**
F00118
153,80 €
- P14D**
F00106
153,80 €
- P15LD**
F00107
153,80 €
- P15RD**
F00108
153,80 €

ULTRASONIDOS / INSERTOS



implantprotect
pure titanium

La mejor solución
para la

**LIMPIEZA
DE
IMPLANTES**

Kit ImplantProtect

(Tratamiento de la periimplantitis)

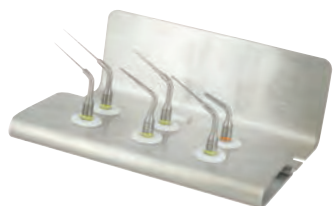
Insertos de titanio puro de grado 4 para evitar transferencias de materiales hacia el implante.

Compuesto de 5 insertos: IP1, IP2L, IP2R, IP3L e IP3R, 1 llave esterilizable y 1 caja/soporte inox.

~~733,90€~~

651 €

Ref. F02120



endosuccess
retreatment

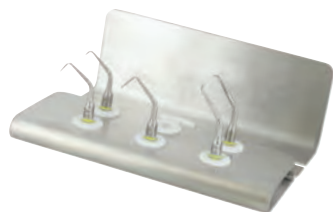
~~642,70€~~

405 €

Ref. F00737

Kit Endo Success™ Retratamiento

Kit de insertos ultrasónicos para las reintervenciones no quirúrgicas de tratamientos endodóncicos. Compuesto de 6 insertos: ET18D, ET20, ET25, ET25S, ETBD y ETPR, 1 llave esterilizable y 1 caja/soporte inox.



endosuccess
apical surgery

~~681,60€~~

405 €

Ref. F00069

Kit Endo Success™ Cirugía apical

Kit de insertos ultrasónicos para las reintervenciones quirúrgicas endodóncicas compuesto de 5 insertos: AS3D, AS6D, AS9D, ASLD y ASRD, 1 llave esterilizable y 1 caja/soporte inox.

COMBI PROPHYMAX PERIO

prophymax

Ref. F11605

Equipo combinando
aeropulidor con ultrasonidos



Máximo confort para el paciente

- Un sistema de calentamiento interno asegura que la mezcla agua/polvo salga a una temperatura agradable para el paciente.



4.463,60 €

3.998 €



**1 POLVO
SIN CARGO**
**air-n-go
perio**

3 frascos de 160 g.
Sabor neutro.

Ref. F10270,
valorado en 132,20 €.



Compatibilidad piezas de mano ACTEON® Equipment

Únicamente las piezas de mano ACTEON® son 100% compatibles y ofrecen todas las garantías cuando se usan con los insertos dentales ACTEON® (con anillo de color: Colour Coding System™).

Aeropulidor (pulido fino, homogéneo y eficaz)



airmax

Ref. F11400

1 POLVO AIR-N-GO PERIO SIN CARGO



air-n-go perio

3 frascos
de 160 g.
Sabor neutro.

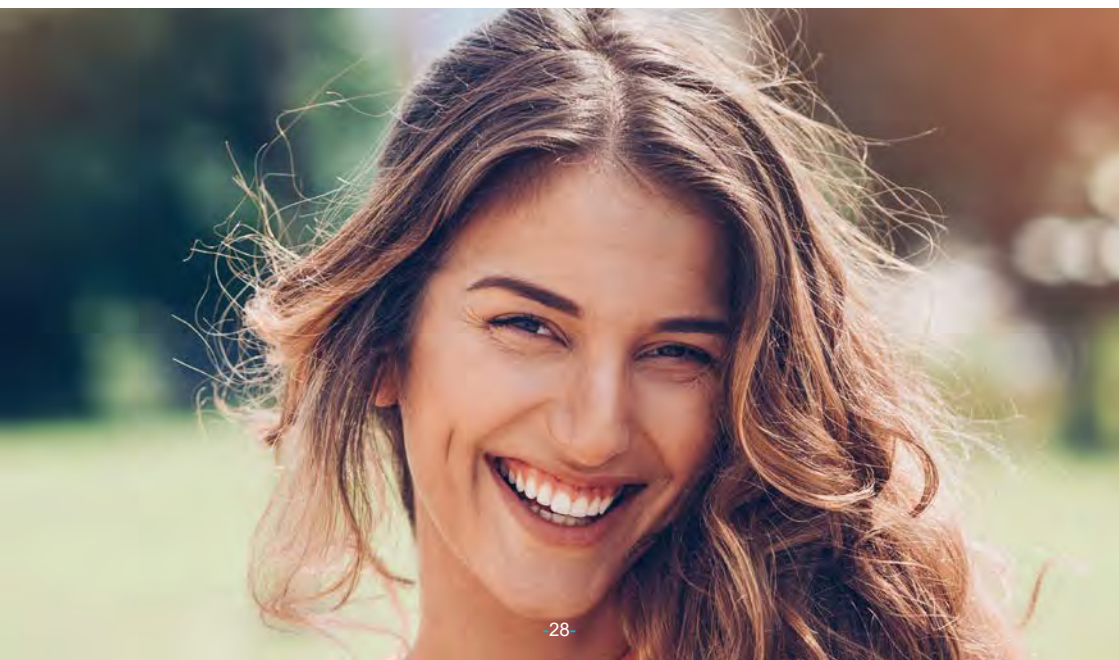
Ref. F10270,
valorado en 132,20 €.

- Tratamientos de profilaxis rápidos y sin saturaciones para un resultado excepcional.
- Calentamiento del agua integrado y función de limpieza automática.
- Respeto de la asepsia, para mayor seguridad.

Aeropulidor con 1 pieza de mano PROPHYEN, 1 boquilla de titanio, 5 sobres de 20 gr de polvo AIR-N-GO "Classic" y 1 pedal simple.

3.030,90€

2.511 €



air-n-go easy

Una sola pieza de mano para cubrir todas las necesidades de pulido y tratamiento.



AIR-N-GO® easy con adaptador KaVo
AIR-N-GO® easy con adaptador Sirona
AIR-N-GO® easy con adaptador W&H
AIR-N-GO® easy con adaptador Bien-Air
AIR-N-GO® easy con adaptador Midwest

Ref. F10100
 Ref. F10101
 Ref. F10102
 Ref. F10103
 Ref. F10105

- Mayor libertad de movimiento para tratamientos más precisos.
- 4 boquillas intercambiables: SUPRA (standard), PERIO easy, PERIO y PERIO Maintenance (opcionales).
- Pieza de mano mucho más fácil de limpiar.



1 KIT PERIO EASY + 1 kg de POLVO



Kit PERIO easy

Boquilla AIR-N-GO® PERIO easy y 1 frasco de AIR-N-GO® PERIO, polvo a base de glicina.

Ref. F10120, valorado en 672,40 €.



1 kg de polvo "CLASSIC"

4 sabores
 Ref. F10255,
 valorado en 100,50 €.

~~2.121,80 €~~
1.461 €



1 kg de POLVO



1 kg de polvo "CLASSIC"

4 sabores
 Ref. F10255, valorado en 100,50 €.

~~1.449,40 €~~
1.020 €

POLVO AEROPULIDORES



**POLVOS
100%
compatibles**

2+1

Por la compra de 2 cajas*
de polvo AIR&GO "Classic" le regalamos
1 caja adicional

**Pueden ser de distintos sabores.*

Polvo AIR-N-GO® "CLASSIC"

4 frascos de 250 g.

- Menta pimentada: Ref. F10250
- Limón: Ref. F10251
- Frambuesa: Ref. F10252
- Cola: Ref. F10253
- Neutro: Ref. F10254
- Multisabor: Ref. F10255



3 unidades a

100,50€

67 €

Cada caja

2+1

Por la compra de 2 cajas
de polvo AIR&GO "Perio" le regalamos
1 caja adicional

3 unidades a

132,20€

88 €

Cada caja



Polvo AIR-N-GO® "PERIO"

3 frascos de 160 gr. Sabor neutro.
Ref. F10270

miniled standard

1.290,50€

947 €

Polimerización de todos los composites en menos de 12 segundos (3 mm).
3 programas: rápido, pulsado y progresivo.

POTENCIA:

- 1.250 mW/cm² con fibra óptica de Ø7,5 mm.

1 instrumento manual PREMIUM SIN CARGO

bliss



- Espátula de modelado CMS1.
Ref. 194.12SI, valorado en 70,70 €.



miniled ortho 2

Ref. F05220

1.679,00€

1.169 €

Especial para Ortodoncia

- 4 tiempos de polimerización: 4, 8, 12 y 32 segundos.

POTENCIA:

- 3.000 mW/cm² con fibra óptica de Ø5,5 mm.



1 instrumento manual PREMIUM SIN CARGO

bliss



- Espátula de modelado CMS1.
Ref. 194.12SI, valorado en 70,70 €.



oferta
estrella

piezotome cube

Potencia ajustada para máxima seguridad
y eficiencia.

GENERADOR PIEZOELÉCTRICO CON LUZ
LED DE GRAN POTENCIA PARA CIRUGÍA
IMPLANTARIA

- Pantalla táctil y orientada al usuario para el acceso directo a los principales parámetros de configuración.
- Unidad compacta.
- Bomba con ajuste preciso.
- Sistema de montaje rápido.
- Asepsia perfecta.

POTENCIA
INTUITIVAMENTE
ADAPTADA PARA
MÁXIMA EFICIENCIA Y
SEGURIDAD

Asistencia inteligente
D.P.S.I. proporciona:

- Aumento de un **30%** de potencia, mejorando el rendimiento de corte.
- Disminución de un **10%** de potencia, preservando los tejidos blandos.

60w

EL MÁS
POTENTE



DPSI Dynamic
Power
System
Inside

7.723,40 €
4.775 €

Ref. F50100

Dotado de 1 Kit Essential de 6 inserts (BS1S, BS4, SL1, SL2, SL3 y LC2), 1 Pieza de mano esterilizable PIEZOTOME CUBE LED (60 W), 1 llave dinamométrica, 1 pedal multifunción, 1 soporte de irrigación, 1 soporte para pieza de mano, 2 líneas de irrigación esterilizables con 15 perforadores y 5 clips de irrigación esterilizables.

INSERTOS

- Extracción (sindesmotomía).
- Osteotomía/osteoplastia.
- Expansión de cresta.
- Elevación de seno por vía lateral o crestal.
- Cirugía ortodóncica acelerada.
- Alargamiento coronario.
- Remodelación ósea.

**Los insertos pueden ser de distinto modelo.*



Por la compra de
2 insertos*
de cirugía ósea
de cualquier modelo,

20%
de descuento

servotome

Electrobisturí
de alta frecuencia



Ref. F57210

- Electrobisturí con corte y coagulación simultáneos.
- Realice cirugías orales sobre tejidos blandos de manera rápida, precisa y segura.
- Con brazaletes conductor y kit de 10 electrodos.

1.784,50 €
1.576 €

INSTRUMENTACIÓN MANUAL

Kits BLISS® Una solución completa para cada protocolo clínico

Kit Prophylaxis bliss

8 instrumentos

Bandeja Easy Clip
+ 8 instrumentos especiales para profilaxis.



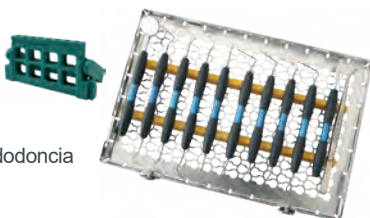
Ref. 400CSS.SI
P.V.P.: 491,90€

Precio oferta:
393 €

Kit Endodontic bliss

11 instrumentos

Bandeja de cirugía: 285x92x37 mm
+ 12 instrumentos especiales para endodoncia
+ 1 Soporte endodóntico - verde.



Ref. 401CSS.SI
P.V.P.: 730,10€

Precio oferta:
584 €

Kit Diagnostic bliss

4 instrumentos

Bandeja Easy Clip
+ 4 instrumentos especiales para diagnóstico.



Ref. 402CSS.SI
P.V.P.: 125,80€

Precio oferta:
100 €

Kit Care bliss

5 instrumentos

Bandeja Easy Clip
+ 5 instrumentos especiales para cuidado dental.



Ref. 403CSS.SI
P.V.P.: 163,30€

Precio oferta:
130 €

Kit Restoration bliss

9 instrumentos

Bandeja Easy Clip
+ 9 instrumentos especiales para restauración.



Ref. 404CSS.SI
P.V.P.: 346,30€

Precio oferta:
377 €

ESPEJOS



5+2

Las 7 cajas de espejos pueden ser de distinto modelo.
SIN CARGO los de menor PVP.



Por la compra de 5 cajas de espejos de cualquier modelo (Aluminio, Rodio, Titanio o Pure Reflect®), le regalamos **2 cajas de espejos adicionales, SIN CARGO**

Ø3 mm

Ref. MP4303PH (Rosca Cone Socket)

Ref. MP3303PH (Rosca simple)

P.V.P.: 85,30€

Precio oferta: 68,20 €

Ø5 mm

Ref. MP4305PH (Rosca Cone Socket)

Ref. MP3305PH (Rosca simple)

P.V.P.: 85,30€

Precio oferta: 68,20 €

Ø7x2 mm

Ref. MP4306RPH (Rosca Cone Socket)

P.V.P.: 101,90€

Precio oferta: 81,50 €

Ref. MP3306RPH (Rosca simple)

P.V.P.: 92,60€

Precio oferta: 74,10 €

Ø9x3 mm

Ref. MP4310RPH (Rosca Cone Socket)

P.V.P.: 101,90€

Precio oferta: 81,50 €

Ref. MP3310RPH (Rosca simple)

P.V.P.: 92,60€

Precio oferta: 74,10 €

MICROESPEJOS

-20% descuento

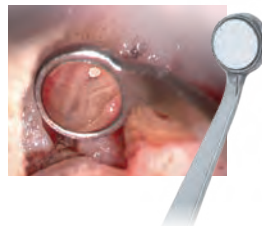
Diseñados para la cirugía bajo microscopio y lupa.

PURE REFLECT®:

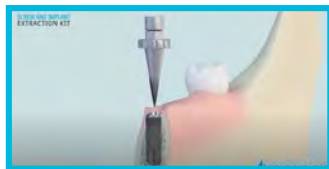
Reflejo de alta definición.

Pure Reflect®

Casi el 100% de la tasa de reflejo.



implant remover



Vídeo ImplantRemover®

Kit de extracción de tornillos e implantes

LA SOLUCIÓN UNIVERSAL PARA EXTRACCIONES ATRAUMÁTICAS

- Menos traumático en la implantología, minimizan las pérdidas óseas al evitar el uso de brocas y la cirugía ósea durante la extracción de un implante.
- Los extractores izquierdo y derecho se atornillan y desenroscan alternativamente en el implante para separarlo gradualmente del hueso.



EXTRACCIÓN DE TORNILLOS

La extracción de tornillos rotos puede deberse a:

- Fuerza de apriete excesiva.
- Desgaste.



EXTRACCIÓN DE IMPLANTES

Complicaciones que pueden requerir la extracción de un implante:

- Sin osteointegración / pérdida de osteointegración.
- Anomalías posicionales del implante.
- Perimplantitis, generando pérdida ósea.

Dotado de 1 llave de carraca dinamo-métrica, 1 adaptador, 2 extractores de implantes, 1 extractor de tornillo, 1 fresa esférica y 1 bandeja de esterilización.

Con extractores largos:

Ref. 300.24

~~863,20 €~~
708 €

Con extractores cortos:

Ref. 300.25

~~863,20 €~~
708 €

BANDEJAS endosurgery

- Destinadas a cirugías apicales con visión indirecta a través de ayudas ópticas. La ergonomía y el tamaño de los instrumentos se han adaptado para cumplir con los procedimientos.
- El objetivo es perfeccionar la eliminación de tejidos blandos a pesar de los requerimientos de la raíz y facilitar la obturación retro.

endosurgery

Ref. 230.XL

11 INSTRUMENTOS

- | | |
|-----------|---|
| 233.20 | Bandeja de cirugía 285x92x37mm + 2 clips. |
| 610.01XL | Minibisturí. |
| 407.16XL | Retractor de mejilla. |
| 263.18XL | Soda de doble cara Explorer n° 17. |
| 135.87XL | Cureta ósea Lucas. |
| 412.07XL | Cureta para huesos y tejidos n° 1. |
| 412.13XL | Cureta para huesos y tejidos n° 2. |
| MP3303PH | Microespejo Pure Reflect® Ø 3 mm. |
| MP3306RPH | Microespejo rectangular Pure Reflect® 7x2 mm. |
| 210.02XL | Mango XL doble para microespejos. |
| 193.10XL | Espátula para material de obturación. |
| 230.00XL | Cond. doble plugger 6mm / 4mm. |
| 230.01XL | Cond. / bruñidor plugger 3mm. |
| 164.19XL | Miniexcavador. |



996,30€

686 €

endosurgery

Ref. 231.XL

17 INSTRUMENTOS

- | | |
|-----------|--|
| 233.20 | Bandeja de cirugía 285x92x37mm + 2 clips. |
| 610.01XL | Minibisturí. |
| 407.16XL | Retractor de mejilla. |
| 263.18XL | Soda de doble cara Explorer n° 17. |
| 135.87XL | Cureta ósea Lucas. |
| 412.07XL | Cureta para huesos y tejidos n° 1. |
| 412.13XL | Cureta para huesos y tejidos n° 2. |
| MP3303PH | Microespejo Pure Reflect® Ø 3 mm. |
| MP3306RPH | Microespejo rectangular Pure Reflect® 7x2 mm. |
| 210.02XL | Mango XL doble para microespejos. |
| 193.10XL | Espátula para material de obturación. |
| 230.00XL | Cond. doble plugger 6mm / 4mm. |
| 230.01XL | Cond. / bruñidor plugger 3mm. |
| 164.19XL | Miniexcavador. |
| 610.00XL | Bisturí. |
| 210.36XL | Mango con espejo XL + Pure Reflect® n° 4. |
| 747.02TC | Portaagujas Castroviejo, mandíbulas curvadas, de carburo de tungsteno. |
| 636.00TC | Tijeras Lagrange, curvadas de carburo de tungsteno. |
| 151.K | Kit retractor 3 cuchillas. |
| 222.02 | Pinzas Perry. |



1.629,70€

1.136 €

classic
by **riskontrol**



Boquillas desechables para jeringas Aire/Agua

3+1

Por la compra de **3 cajas***
de RISKONTROL "Classic", le regalamos
1 caja ADICIONAL

**Pueden ser de distintos colores / sabores.*



Caja dispensadora de 250 boquillas
no estériles.

- Blanco: Ref. 201664
- Azul: Ref. 201665
- Amarillo: Ref. 201666
- Verde: Ref. 201667
- Rosa: Ref. 201668



Flujo de trabajo en
Profilaxis



P.V.P.: 60,50 €, cada caja.

Precio OFERTA: 45,40 € / caja

(Precio resultante del 3+1 a la clínica dental).

art
by **riskontrol**



Boquillas desechables para jeringas Aire/Agua

3+1

Por la compra de **3 cajas***
de RISKONTROL "Art", le regalamos
1 caja ADICIONAL

**Pueden ser de distintos colores / sabores.*



Caja dispensadora de 250 boquillas
no estériles.

- Blanco / Menta: Ref. 201700
- Naranja / Mandarina: Ref. 201701
- Gris / Regaliz: Ref. 201702
- Verde / Anís: Ref. 201703
- Violeta / Arándanos: Ref. 201704



Flujo de trabajo en
Profilaxis

P.V.P.: 64,40 €, cada caja.

Precio OFERTA: 48,30 € / caja

(Precio resultante del 3+1 a la clínica dental).



Encuentre nuestra amplia gama de adaptadores RISKONTROL® compatibles con más de 150 sillones

Aquí tiene una selección:

LU INOX		200150	ADEC INOX nueva jeringa		200205
D.C.I.		200152	SIRONA L		200196
KAVO HB		200153	CEFLA INOX		200197
SIRONA B		200154	LU NEW INOX		200199
FA S1		200182			

Catálogo
de adaptadores



¡Contáctenos
para determinar el adaptador requerido
para su sillón!

expasyl exact

- Apertura sulcular atraumática y más amplia.
- Ahorro de tiempo de 1 a 3 minutos.
- Sin riesgo de daños al ligamento epitelial.
- Sin dolor para el paciente.
- Sin sangrado / hemostasia perfecta.
- Funciona con cualquier aplicador para composite.



Una solución EXACTA para la retracción gingival atraumática



Caja de 20 cápsulas:

~~149,70 €~~

130 €

Ref. 261010

Caja de 50 cápsulas:

~~339,30 €~~

301 €

Ref. 261011

**Monodosis
Monopaciente**

**Aplicador
universal**

expasyl

Retracción gingival eficaz y atraumática para una prótesis natural y estética

- Impresión convencional y digital.
- Sellado / unión.
- Restauraciones Clase II y V.
- Implantología.
- Máxima eficacia.
- Gesto no traumático y sin dolor.
- De 5 a 8 aplicaciones por cápsula (1 gr).
- Preparación individual o múltiple.
- Acceso a las áreas anteriores y posteriores.



Mini Kit EXPASYL:

6 cápsulas + 12 cánulas
+ 1 aplicador

~~395,70 €~~

303 €

Ref. 294100

sitsalicine

Pasta de pulido
post-tartrectomías

Ref. 277803

~~31,80€~~
26 €



PROPIEDADES:

- La sílice es un polvo ligeramente abrasivo que le confiere a la pasta sus propiedades de pulido, eliminando la microrrugosidad que está presente después del detartraje, sin dañar el esmalte o las encías.
- Un compuesto aromatizante le confiere un sabor agradable y refrescante.

ALGINATOS PARA LA IMPRESIÓN

chromalg'x



- Alginato cromático: su color cambia de acuerdo con la progresión del ajuste.
- Color azul, sabor frambuesa.
- Tiempo de fraguado: de 2 min 20 s a 2 min 40 s.

orthofast



- ESPECIAL PARA ORTODONCIA**
- Tiempo de fraguado, especial para ortodoncia: de 1 min 40 s a 2 min.
 - Color naranja, sabor albaricoque.

pralg'x



- Alginato altamente resistente.
- Tiempo de fraguado: de 2 min 10 s a 2 min 30 s.
- Color verde, sabor menta.

12 bolsas de 500 g + cucharas de medición de polvo y agua:

~~144,00€~~
132 €

Ref. 263618

~~144,00€~~
132 €

Ref. 263622

~~144,00€~~
132 €

Ref. 263615

MÓDULOS DE ULTRASONIDOS PARA INCORPORAR A EQUIPO DENTAL

Además de los productos de sobremesa, ACTEON® dispone de un completo programa de elementos que pueden incorporarse a las unidades dentales (**soluciones O.E.M.**).

CONSULTAR

módulo



cordón



pieza de mano



SP NEWTRON



ESTÁNDAR



**NEWTRON
STANDARD**



LED



**NEWTRON
LED**



SP NEWTRON LED



SLIM



**NEWTRON
SLIM Y B.LED**

Síguenos



Gestel
GESTIÓ INTEGRAL D'EQUIPS
MÈDICS I D'ENTALS
www.gestelgirona.com

