

MEDIT *i*600





**Odontología digital
a tu alcance**

Experiencia de escaneo asombrosa

Ligero,

Peso pluma de 245 g con agarre mejorado para mayor comodidad.

Suave,

La velocidad mejorada y las imágenes escaneadas óptimas brindan una experiencia de escaneo más fluida. Suave como la seda, independientemente de las especificaciones de la PC.

Vívido,

Transmite datos de escaneo vívidos a través del nuevo sistema óptico utilizado en el Medit *i700*.

El cerebro del *i700* con un toque de color

Súper Preciso, Super Ligero, Super Suave.

El flujo de trabajo digital comienza con datos precisos. Medit *i600* adquiere datos con precisión para una odontología digital sin esfuerzo.

*Gran precisión

Precisión de arco completa: $10.9 \mu\text{m} \pm 0.98$

*Adquiere datos de escaneo precisos desde el segmento anterior hasta la superficie oclusal

Su simpleza lo hace el mejor

Tome el control total de su escaneo con solo hacer clic en un botón. ¡Sin necesidad de numerosos cables y concentradores! Simplemente conecte y escanee con un solo cable para la conexión directa con una PC.



180° Punta Reversible



Botón de inicio de escaneo

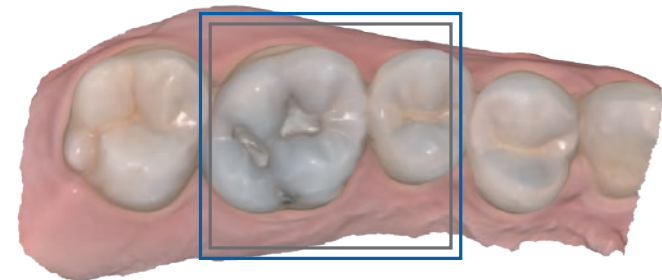


Cable desmontable



Lo hace todo fácil

Medit *i600* se puede conectar **directamente al PC** con **un solo cable**, eliminando las limitaciones de los dispositivos cableados entre las sillas y las clínicas para un alcance más amplio del tratamiento con escáneres.



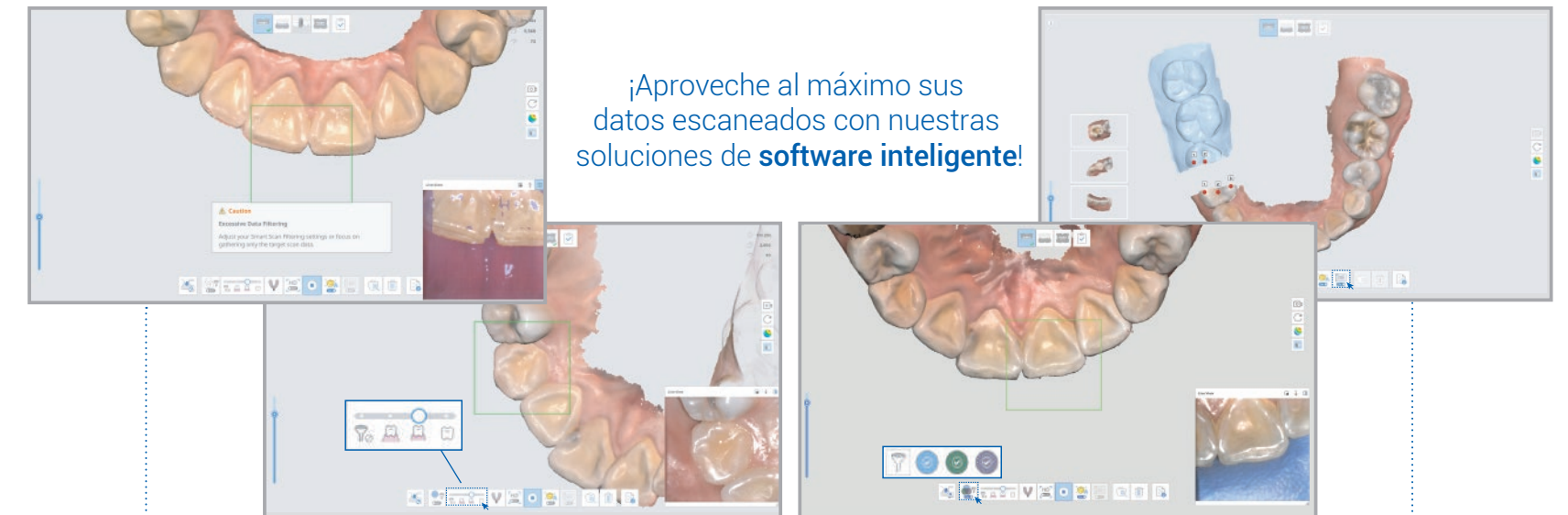
Área de escaneo más grande (en comparación con el *i500*)

Un área de escaneo más grande (15X13 mm) captura más con un solo golpe para una experiencia de escaneo más conveniente.

i600 *i500*

Haciendo el escaneo fácil

Experimente la increíble adquisición de datos digitalizados con **Medit Scan for Clinics**. Nuestra tecnología de software de vanguardia hace que escanear sea más cómodo.



Smart Scan Guide

La guía de usuario reforzada brinda ayuda para las anomalías detectadas durante el escaneo.



Smart Scan Filtering

IA mejorada El rendimiento del filtrado facilita el proceso de escaneo al filtrar los tejidos blandos como los labios, las mejillas y la lengua.



Smart Color Filtering

Filtra automáticamente los colores registrados, como el color de los guantes médicos, durante el escaneo.



Smart Stitching

Escanee con su propia estrategia de escaneo. Los datos de escaneo fragmentados se alinean con el área común detectada automáticamente.

Aumente la satisfacción del paciente

El tratamiento con datos precisos ayuda a mejorar la satisfacción del procedimiento. La consulta con imágenes en 3D y las diversas aplicaciones de Medit también mejora la satisfacción de la experiencia dental en general.

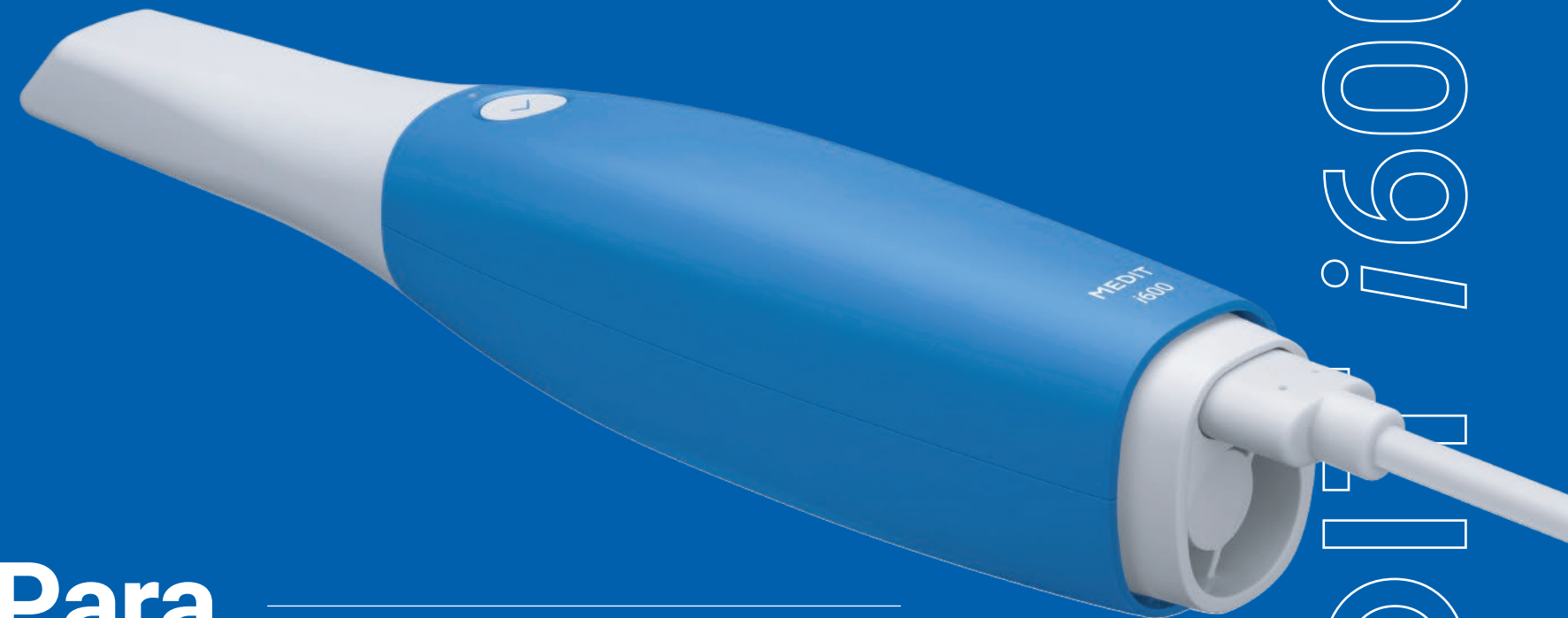
Haga más desde la butaca

¡No se preocupe más por el costo adicional de usar programas o sistemas complejos! ¡La diversidad de Medit Apps hace que el tratamiento sea más fácil, simple y sin esfuerzo!



Para cualquier clínica

No importa si es novel en odontología digital o esté buscando obtener un escáner adicional: el *i600* se convertirá en su socio perfecto.



MEDIT i600

Especificaciones

Categoría		Medit i600
Tecnología de escaneo	Marco de escaneo	Hasta 35 FPS
	Tecnología de imagen	Tecnología de vídeo 3D en movimiento Captura de transmisión en 3D a todo color
	Fuente LED	LED
	Tecnología antivaho	Antivaho adaptativo
Precisión	Full-Arch	10.9µm ± 0.98
Pieza de mano	Dimensiones	248 x 44 x 47.4 mm
	Peso total	245 g
Punta	Tamaño de la punta	22.2 x 15.9 mm
	Área de escaneo	15 x 13 mm
	Autoclavable	Autoclave 100 veces 121°C 30 mins 134°C 4 mins (Pre-Vacuum Type) 135°C 10 mins (Gravity Type)
	Punta reversible	Yes
Modo especial	Modo de control remoto	No
	Desinfección UV-C	No
Conectividad		USB 3.1 Gen1

- El rendimiento puede variar según las especificaciones de la PC.
- Prueba de precisión del escáner i600 por Medit R&D.
- La punta para 150 ciclos de autoclave se vende por separado.



Escanee el código QR para conocer los requisitos [actualizados del sistema](#). >>

Sobre nosotros

Medit se especializa en soluciones de medición 3D y CAD/CAM para clínicas y laboratorios dentales, incluidos los escáneres intraorales, basados en su propia tecnología de punta patentada. También desarrollamos soluciones de plataforma para odontología digital, apoyando flujos de trabajo colaborativos. Además, la línea Solutionix ofrece escáneres 3D y software para el mercado industrial. Nuestro objetivo es proporcionar tecnología innovadora y productos de la más alta calidad para garantizar el crecimiento mutuo de todos los socios.

Nuestra comunidad Medit

Comentarios continuos, sugerencias de nuevos flujos de trabajo de tratamiento y discusión activa. Desde debates candentes hasta charlas divertidas, la comunidad de Medit siempre está animada con nuestros apasionados clientes. Colegas de todo el mundo se apoyan y ayudan activamente unos a otros, y sinceramente dan la bienvenida a nuevos colegas a la odontología digital.

¡Escanea el código QR para unirme!

Medit y su comunidad de colegas lo apoyan y le desean la mejor de las suertes en su nuevo viaje hacia la odontología digital.



User Group



Medit Academy



Help Center





www.medit.com

